

## ブレードライガー

取扱説明書


対象年齢15歳以上

お問い合わせ：<http://support.goodsmile.info/>  
 〒101-0021 東京都千代田区外神田3-16-12 アキバCOビル 9F  
 (株)グッドスマイルカンパニー カスタマーサポート係  
 ☎0120-915-391 受付時間:12時~18時 月曜日~金曜日(祝日・休業日を除く)

⚠️ 注意【必ずお読みください】

- 小さな部品があります。誤飲、窒息などの危険がありますので、対象年齢未満のお子様には絶対に与えないでください。
- 尖った部分や鋭い部分がありますので、開封時、取扱い、保管場所には十分にご注意ください。
- 製品や付属品を人に向けてたり、振り回したり、投げたりしないでください。鑑賞目的以外の事に使用しないでください。
- 無理な方向に力を加えると破損する恐れがあります。ご注意ください。
- 棚やテーブル等、家具の上に長時間置かないでください。設置面に製品の塗装色が移る可能性があります。
- 直射日光の当たる場所や暖房器具等の熱源の側、日中の自動車内等の高温・多湿となる場所には置かないでください。
- パッケージ破損につきましては、製品に破損が生じていない限り、交換の対象外とさせていただきます。ご了承ください。

組み立てや取り扱いについての最新情報はこちら  
<https://goodsmile.link/3iBoLQj>



### セット内容



ブレードライガー



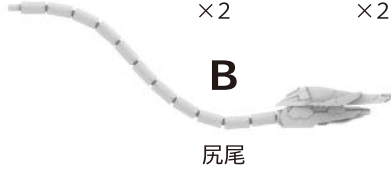
レーザーブレード (R)



レーザーブレード (L)

●取扱説明書(本書)…1

**G** 搭乗者フィギュア ×2  
**H** キャップ ×2



尻尾



アタックブースター (R)



アタックブースター (L)

●工場出荷時はCとE、DとFが組み合わさった状態で梱包されています。

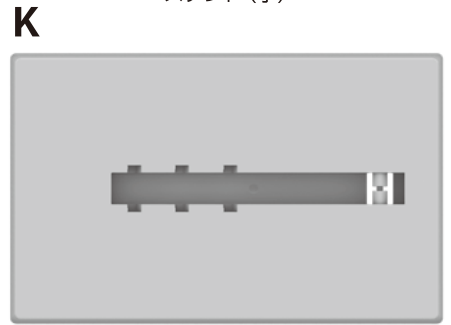
### ディスプレイスタンド



スタンド (大)

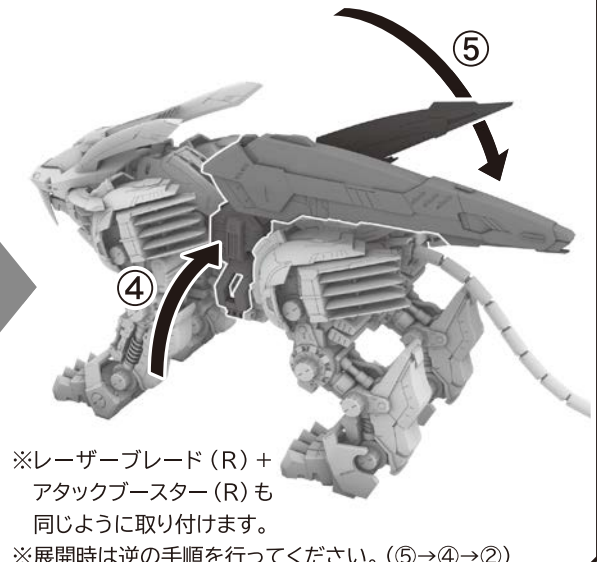
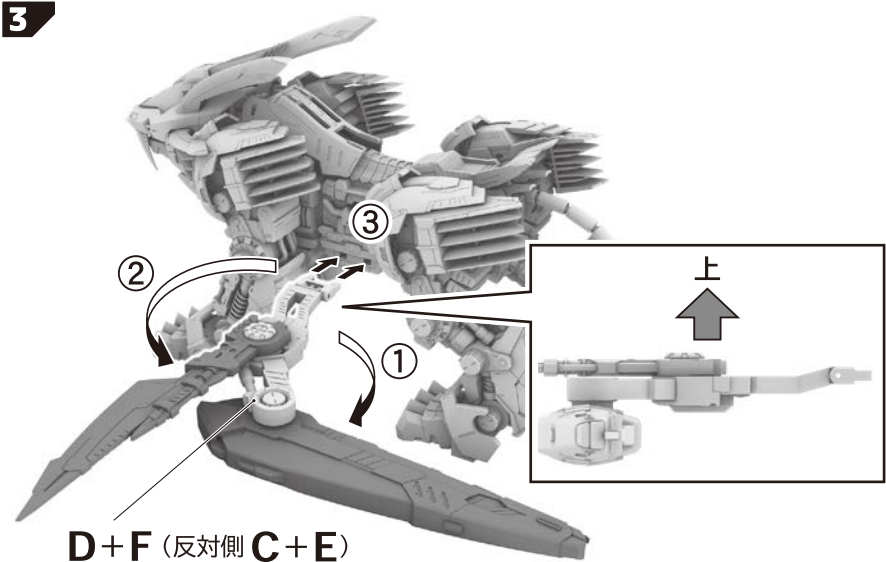
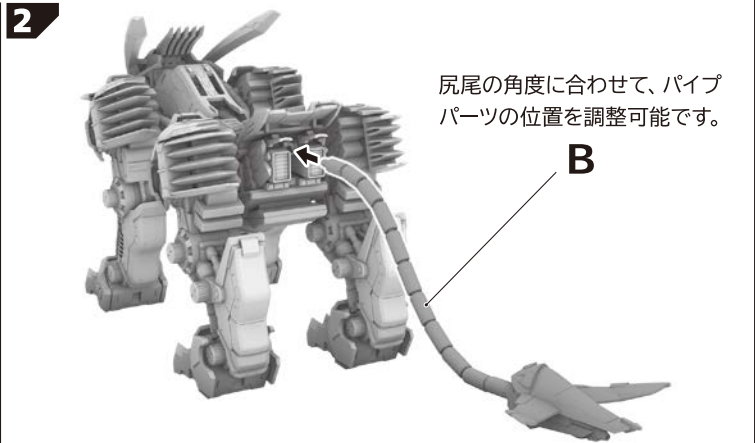
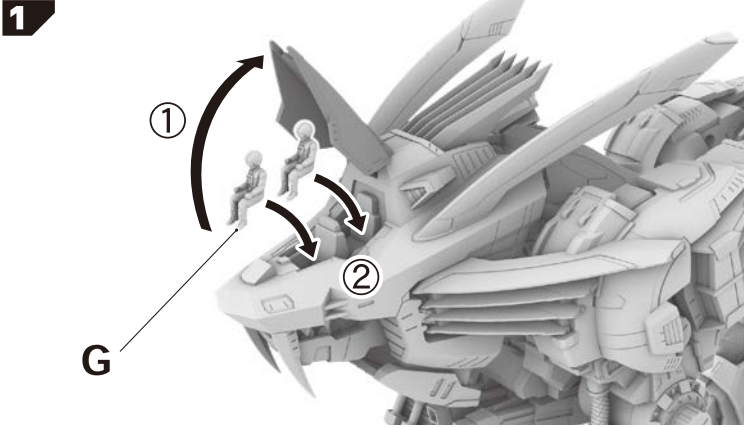


スタンド (小)



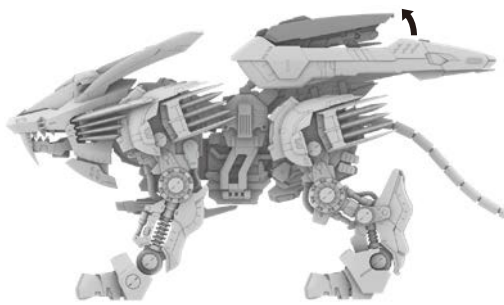
台座

### 組み立て

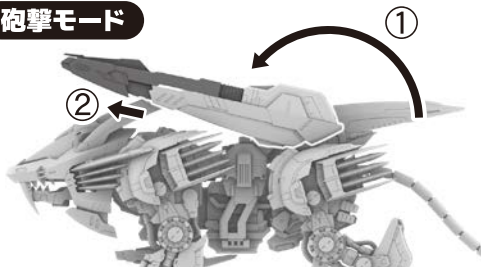


## アタックブースター

### ブースターハッチ開閉

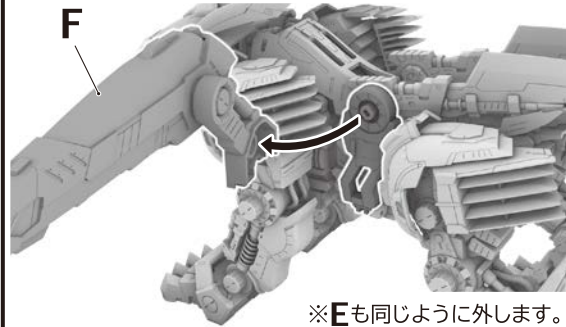


### 砲撃モード



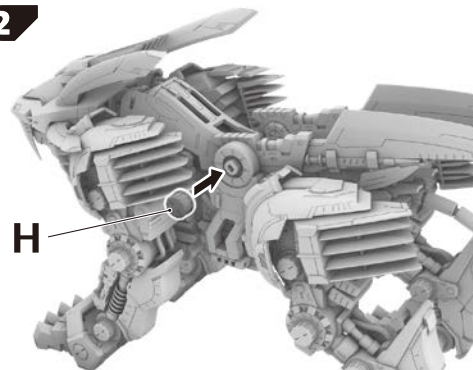
※アタックブースターを回転させるときに、他の部分に当たったり擦れたりしないように注意してください。

### 1 アタックブースターの取り外し

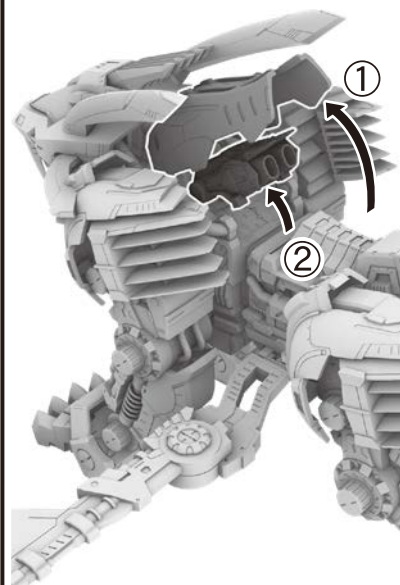


※Eも同じように外します。

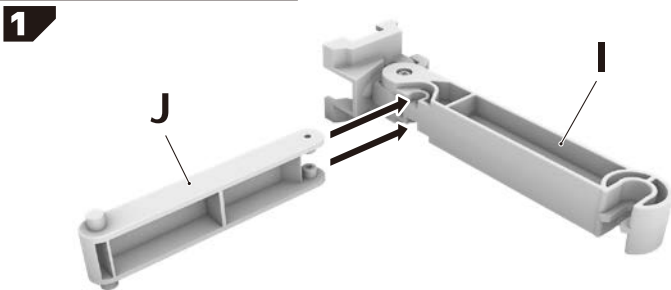
### 2



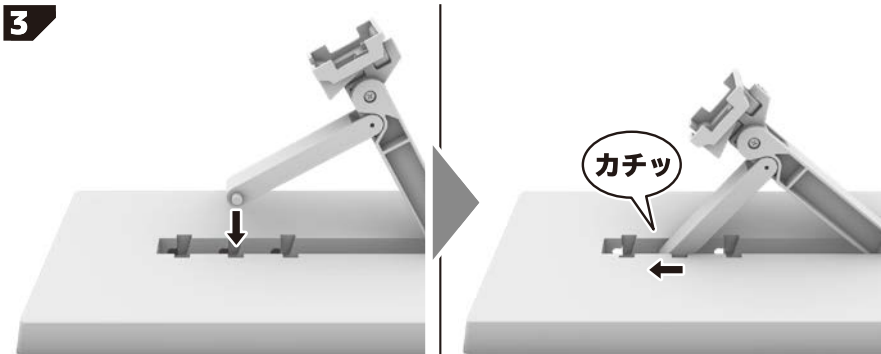
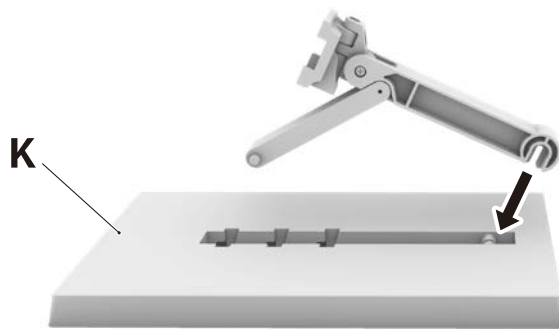
## 背面ブースター



## ディスプレイスタンド



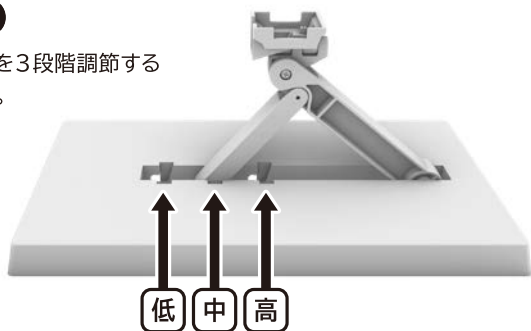
### 2



※音が鳴るまでスライドさせてください。

### 高さの調節

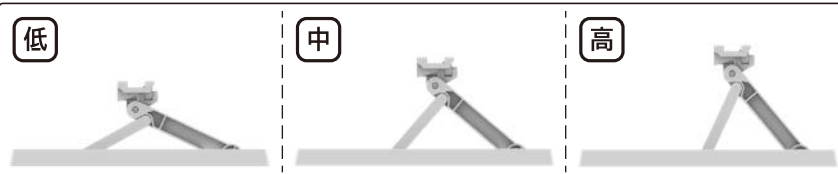
スタンドの高さを3段階調節することができます。



低

中

高



### ディスプレイスタンドへの載せ方

