

スペース TENGA ★ ロボ

©TENGA ROBO

取扱説明書

たいしやう ねん せい さい い せいやう
対象年齢15歳以上

お問い合わせ：<http://support.goodsmile.info/>
〒101-0021 東京都千代田区外神田3-16-12 アキバCOビル 9F
(株)グッドスマイルカンパニー カスタマーサポート係

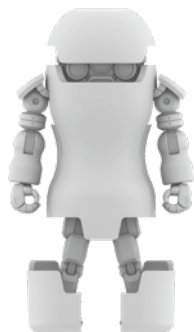
☎0120-915-391 受付時間:12時~18時 月曜日~金曜日(祝日・休業日を除く) ※本書のイラストと実際の製品とは若干異なります。ご了承ください。

 注意【必ずお読みください】

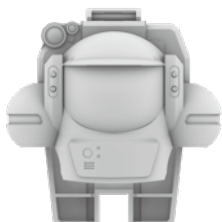
- 小さな部品があります。誤飲、窒息などの危険がありますので、対象年齢未満のお子様には絶対に与えないでください。
- 尖った部分や鋭い部分がありますので、開封時、取扱い、保管場所には十分にご注意ください。
- 製品や付属品を人に向けたり、振り回したり、投げたりしないでください。鑑賞目的以外の事に使用しないでください。
- 無理な方向に力を加えると破損する恐れがあります。ご注意ください。
- 棚やテーブル等、家具の上に長時間置かないでください。設置面に製品の塗装色に移る可能性があります。
- 直射日光の当たる場所や暖房器具等の熱源の側、日中の自動車内等の高温・多湿となる場所には置かないでください。
- パッケージ破損につきましては、製品に破損が生じていない限り、交換の対象外とさせていただきます。

セット内容

●取扱説明書(本書)…1



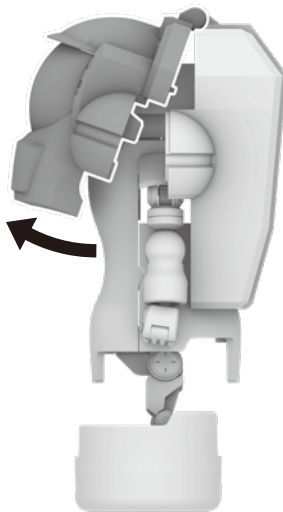
TENGAロボ(ロボ形態)



専用スペーススーツ
※TENGAロボに取り付け済み

専用スペーススーツの取り外し方

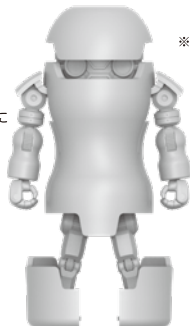
スペーススーツ前方側を正面に押し込むようにして外します。



ロボ形態からTENGA形態への変形

1 各部を図の状態にしておきます。

※両腕は図の向きで、まっすぐに伸ばしておきます。

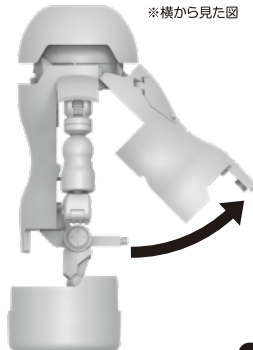


※両足はまっすぐに伸ばしておきます。

※背中ハッチとメインノズルは閉じておきます。

2 背中を図の位置まで開きます。

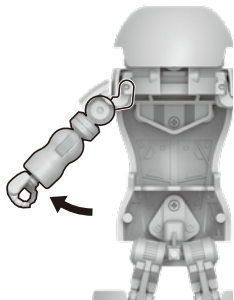
※横から見た図



裏面に続く▶

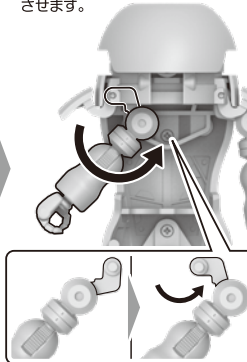
3 腕の収納

①腕を図の角度に開きます。



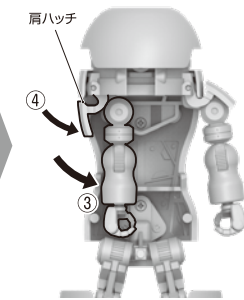
※背中から見た図
(説明のために背中を省略しています)

②開いた角度のまま、腕の根本を回転させます。



③腕を胴体内に収めます。

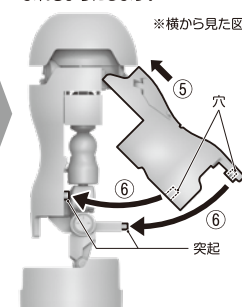
④肩ハッチを閉じます。



※右腕も①～④と同様に動かして胴体
に収め、肩ハッチを閉じます。

背中へのハッチを⑤の方向に押しながら、
⑥背中を閉じます。

※各部の突起が反対側の穴に差し込
まれるようにします。

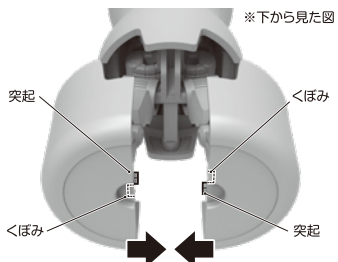


※横から見た図

4 足の収納

①両足を閉じます。

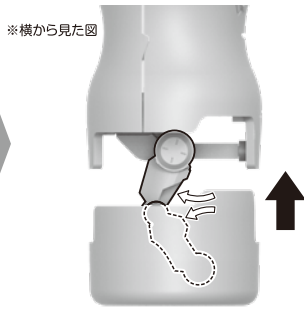
※左右それぞれの突起とくぼみが組み合わさ
るようにします。



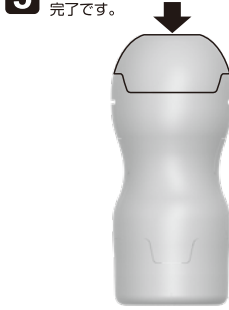
※下から見た図

②膝を曲げながら、足全体を胴体にはめ込みます。

※横から見た図

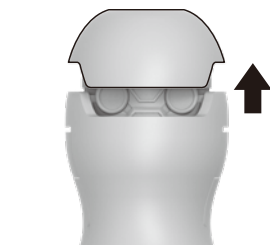


5 頭部を胴体に収めて、TENGA形態への変形完了です。



TENGA形態からロボ形態への変形

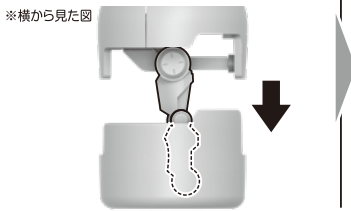
1 頭部を胴体からカチッと音がするまで
引き出します。



2 足の引き出し

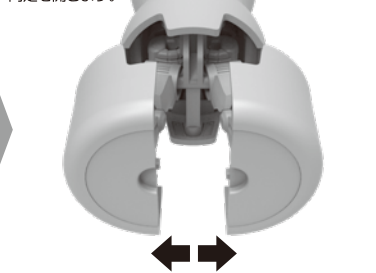
膝をまっすぐに伸ばすようにして、足を胴体
から引き出します。

※横から見た図



両足を開きます。

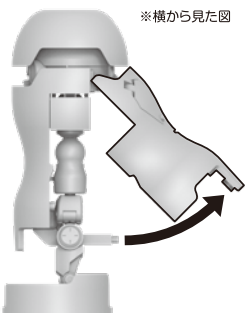
※下から見た図



3 腕の引き出し

背中を開きます。

※横から見た図

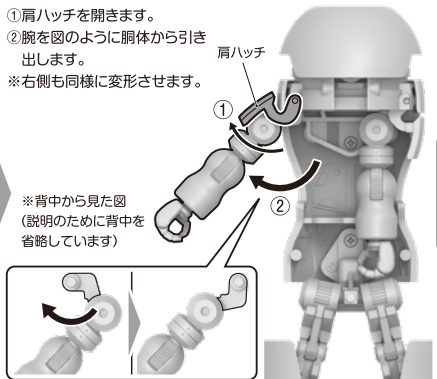


①肩ハッチを開きます。

②腕を図のように胴体から引き
出します。

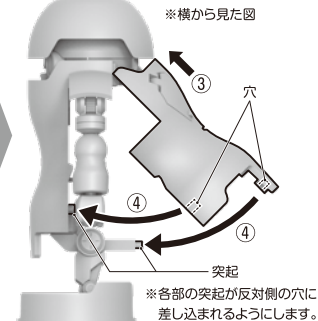
※右側も同様に变形させます。

※背中から見た図
(説明のために背中を
省略しています)



背中へのハッチを③の方向に押しながら、④背中を
閉じてロボ形態への変形完了です。

※横から見た図



※各部の突起が反対側の穴に
差し込まれるようにします。