

# Option Works Configuration Type 3 "THE CHARIOT"

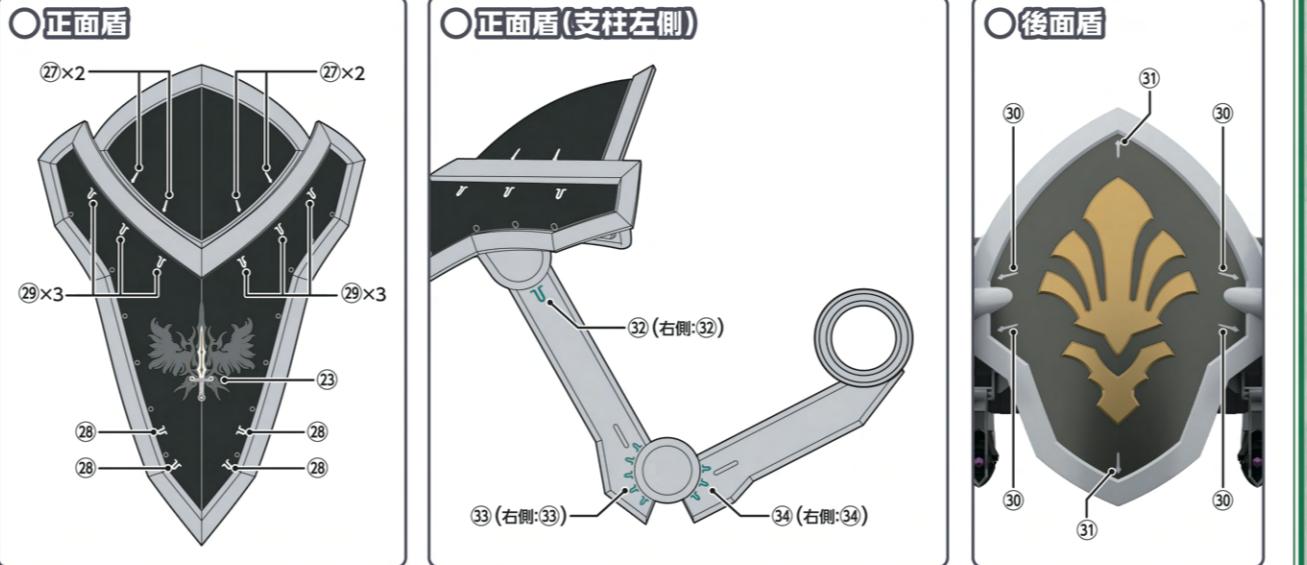
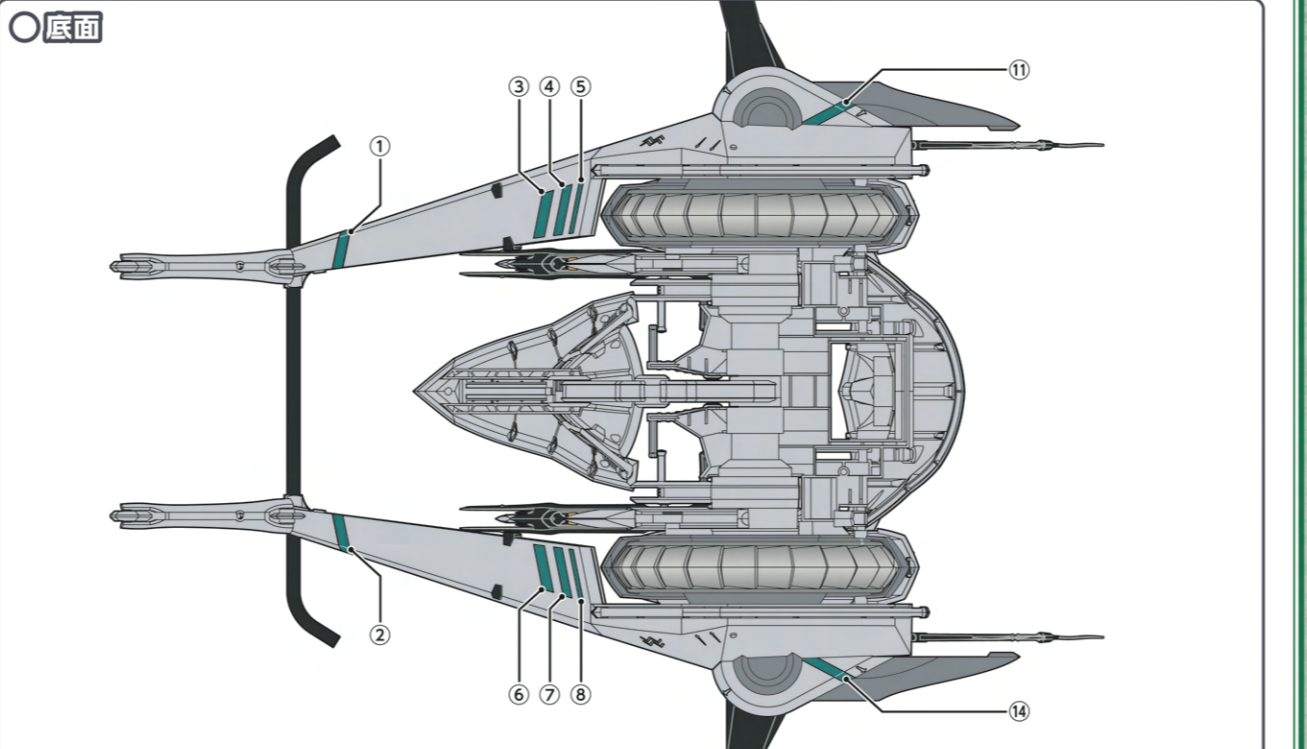
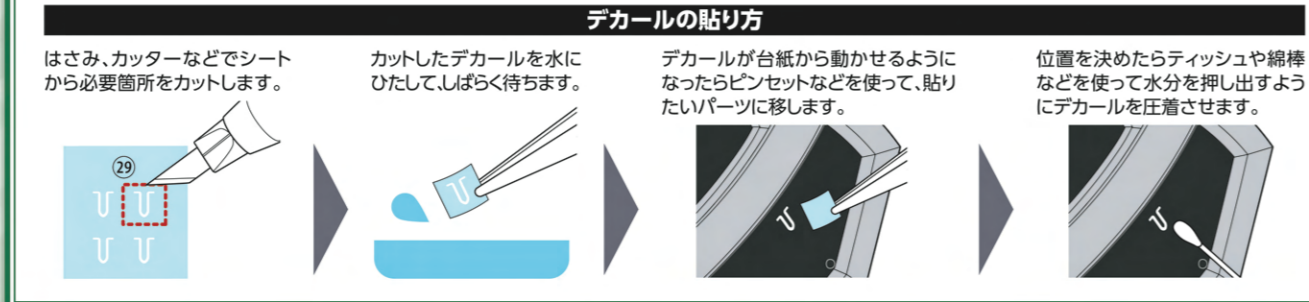
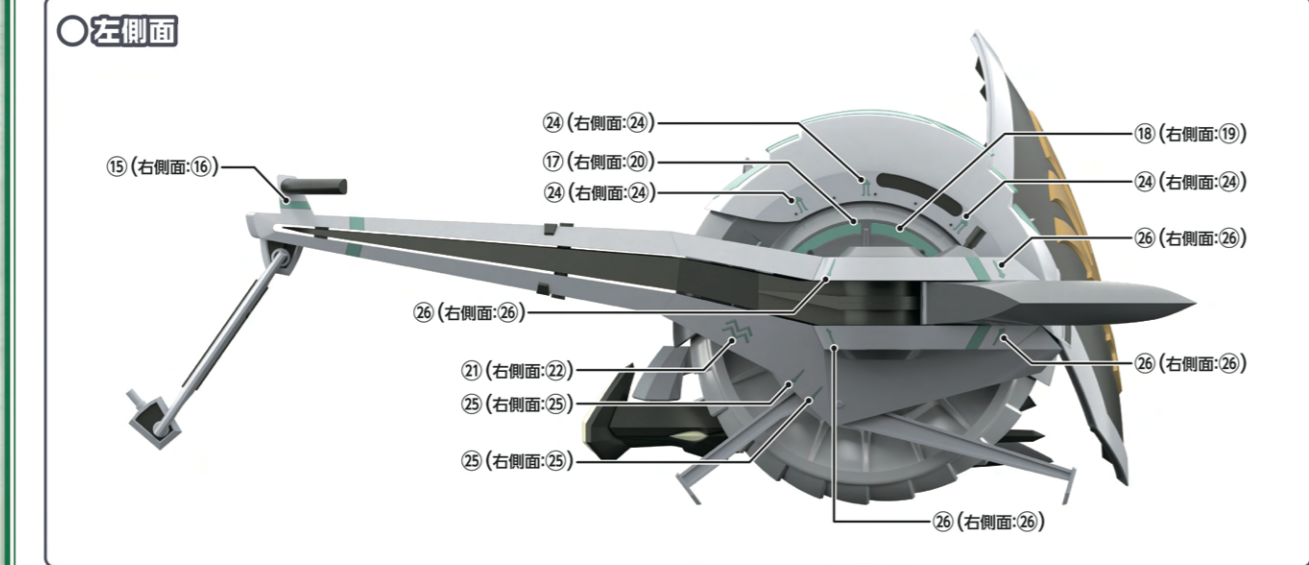
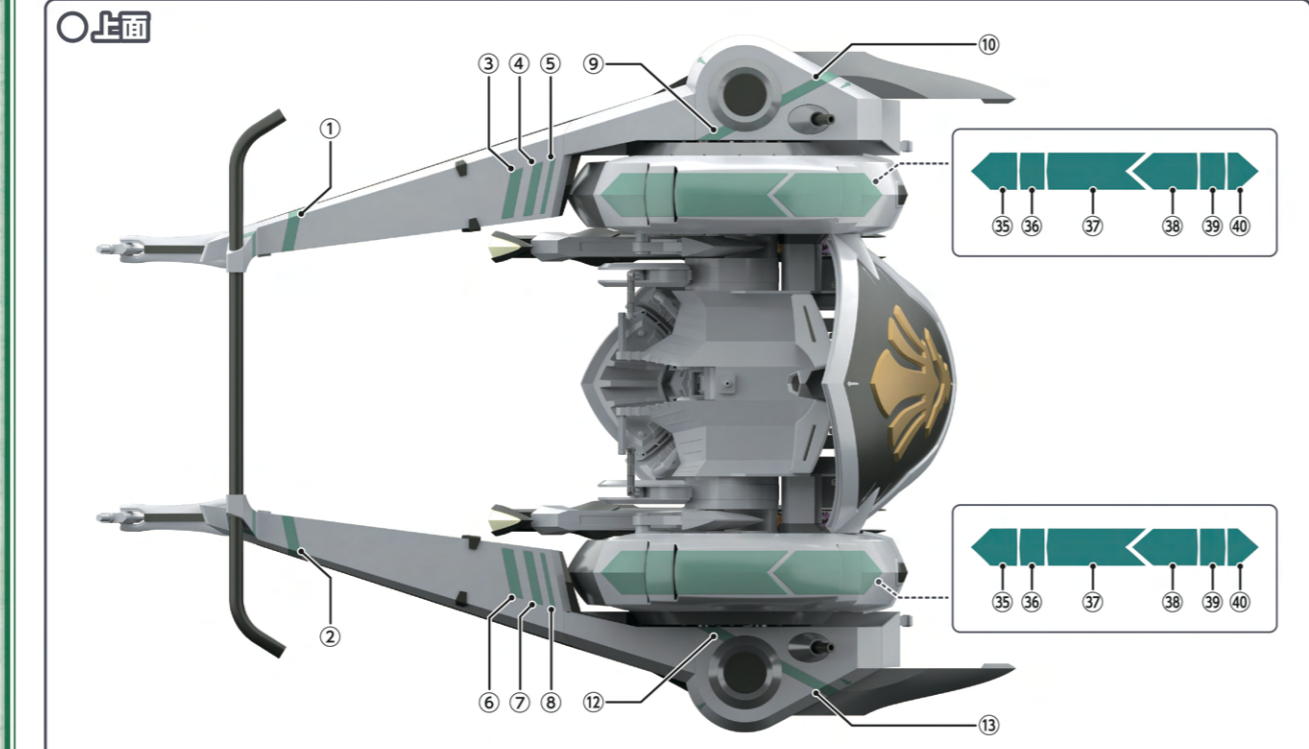
三式装備

MODEROID 三式装備 組立て説明書



## デカールガイド

指示を参考にデカールを貼ってください。※( )内の数字は、反対側の数字です。○数字はデカールの番号です。



**必ずお読みください** ●商品の対象年齢は15才以上です。鋭い部品があるため、安全上15才未満には適しておりません。●窒息などの危険がありますので、小さな部品を口の中に入れてはいけません。●家庭に小さなお子様がいらっしゃる場合、必ずお子様の手の届かないところに保管し、絶対にお子様には与えないようにしてください。●窒息などを恐れるため、必ずお子様の手の届かないところに保管し、頭から被ったりしないでください。●塗装を行う際は、必ず換気を良くしてください。

### 組立て時の注意

- 組立ての前にこの説明書をよく読んでください。●部品は番号を確かめてから、ニッパーなどで切り取ってください。切り取った際に出たクズなどは捨ててください。
- 部品加工に使用する刃物などの工具、また塗料や接着剤などについては、それぞれの取扱説明書を良く読んで、正しくお使いください。●部品には製法上やむをえず尖ったものがありますので、目や皮膚を刺さないよう注意して組立ててください。
- 塗装を行う際にはより安全な[水性塗料]の使用をおすすめします。



#### パーツをさがす

組立て説明書のパーツ番号と同じ番号をランナーから探します。

#### パーツのカット

各パーツはゲートでランナーとつながっています。ニッパーなどを使って、パーツから少しはなれた位置でゲートをカットします。

#### アンダーゲートの切り方

アンダーゲートと表記されているパーツには裏側にゲートがあります。Uの印が付いている部分は忘れずにきれいに切り取ってください。

#### パーツの組立て

組立て図に数字が書いてある場合は、数字の順番に部を組み立ててください。数字の偶数を組立てるマークのついた箇所は、黒文字のパーツ同士、赤文字のパーツ同士を組み立ててください。

## 三式装備の組立て

#### 車体の組立て

01 アンダーゲート UNDER GATE

02 向きを変えます。

03 L1

05 L3 B3

04 B4 B1

03 B2

04 B3

05 B3

06 N1

07 向きを変えます。

08 E2 D1 D2 C1

09 U5 M1

10 B5 A1

11 向きを変えます。

12 側面ユニットの組立て

13 向きに注意!

14 2セット組立てます

15 側面ユニット(右)の組立て

16 向きを変えます。

17 側面ユニット(左)の組立て

**18** 車輪の組立て

U7 13 17

**19** 車輪の組立て

ZB1 ZA1

**20** 車輪の組立て

ZC1 ZD1

車輪の向きに注意!

**21** 車輪の組立て

T1/T3 G3

**22** 車輪の組立て

21 20

向きを変えます。

**23** 車輪の組立て

22 16

向きを変えます。

**24** 車輪の組立て

21 20

向きを変えます。

**26** パレル(開)の組立て

V1 W2 V2

**27** 右側用

R12 W9 R10

向きに注意! 上 下 横から見た図

**28** 左側用

R10 W9 R12

向きに注意! 上 下 横から見た図

**29** パレル(閉)の組立て

V4 W3 V3

**30** 右側用

R13 W10 R11

向きに注意! 上 下 横から見た図

**31** 左側用

R11 W10 R13

向きに注意! 上 下 横から見た図

**32** 豪炎の槍(右)の組立て

U3 R5 S4

**33** 豪炎の槍(右)の組立て

S4 R5 S3

**34** 豪炎の槍(右)の組立て

R2 W1 33 U8

**35** 豪炎の槍(左)の組立て

30 34 32

選択式

**36** 豪炎の槍(左)の組立て

35 W7 W8

**37** 豪炎の槍(左)の組立て

31 34 32

選択式

**38** 豪炎の槍(左)の組立て

W8 W7 37

**39** メインブロックの完成

36 11 38 23 25

向きを変えます。

**40** 翼(右)の組立て

S2 S1 Q2 P1

**41** 翼(右)の組立て

Q2 P1

**42** 翼(右)の組立て

M4 K1 M2 E4

**43** 翼(右)の組立て

L4 J3 42

**44** 翼(右)の組立て

43 42

**45** 翼(右)の組立て

G2 R7 44 F3 R6

**46** 翼(右)の組立て

O3 W5 J1 47 O4 J2

凹と凸を合わせて差し込みます。

**47** 翼(右)の組立て

O4 J2 47

凹と凸を合わせて差し込みます。

**48** 翼(右)の組立て

41 46 47 O1

向きを変えます。

**49** 翼(右)の組立て

45 R8 48

**50** 翼(左)の組立て

S2 S1 Q2 P1

**51** 翼(左)の組立て

50 Q1 P2

**52** 翼(左)の組立て

K2 M2 M4 E3

**53** 翼(左)の組立て

I1 L2

**49** 翼(左)の組立て

45 R8 48

**50** 翼(左)の組立て

S2 S1 Q2 P1

**51** 翼(左)の組立て

50 Q1 P2

**52** 翼(左)の組立て

K2 M2 M4 E3

**53** 翼(左)の組立て

I1 L2

**54** 翼(左)の組立て

52 53

**55** 翼(左)の組立て

54 R6 F3 G2 R7

**56** 翼(左)の組立て

W5 O3 I3

凹と凸を合わせて差し込みます。

**57** 翼(左)の組立て

O4 I2 56 51

凹と凸を合わせて差し込みます。

**58** 翼(左)の組立て

O1 56 57 51

向きを変えます。

**59** 翼(左)の組立て

49 R3 59

向きを変えます。

**60** 翼(左)の組立て

60 60

**59** 旗の組立て

58 R8 55

**60** 牽引ユニットの組立て

N3 U2 U1 N4

向きに注意! 前 後 横から見た図

**61** 旗の組立て

R4 R9

**62** 翼の取り付け

R3 49 59 60

向きを変えます。

**63** 翼の取り付け

61 61 60

**64** 持ち手の組立て

X4 X1 X5 X6 X2 X3

右 左

**65** 豪炎の槍グリップの組立て

T5 T6 65

向きを変えます。

**66** 豪炎の槍グリップの組立て

65 U9

向きを変えます。

**64** 持ち手の組立て

X4 X1 X5 X6 X2 X3

右 左

**65** 豪炎の槍グリップの組立て

T5 T6 65

向きを変えます。

**66** 豪炎の槍グリップの組立て

65 U9

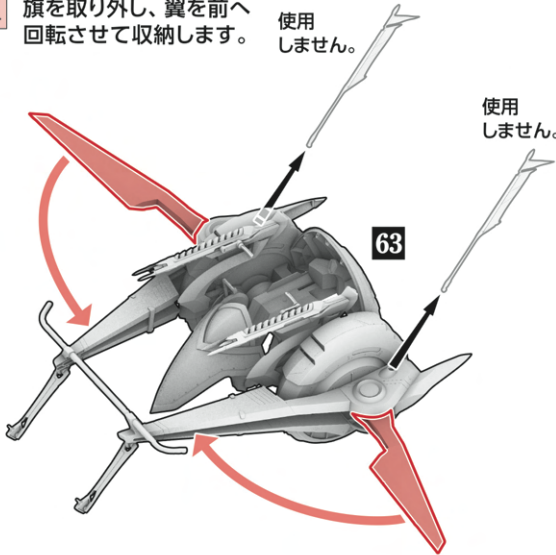
向きを変えます。

## 待機状態への変形

**01** 旗を取り外し、翼を前へ回転させて収納します。

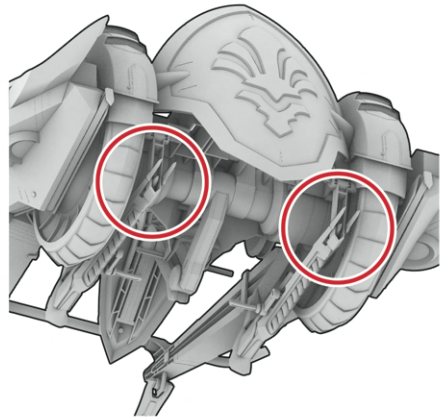
使用  
しません。

使用  
しません。

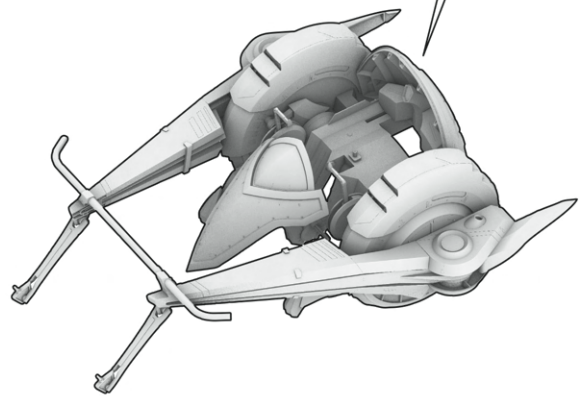
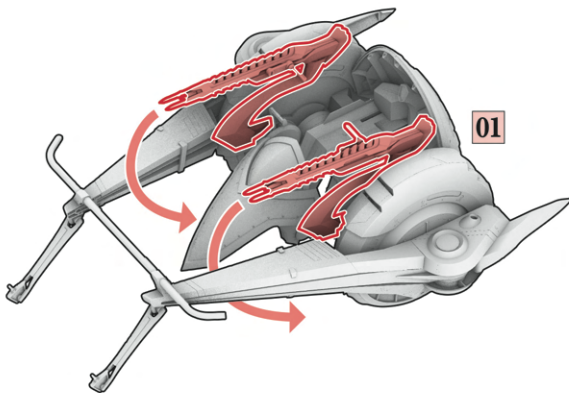


槍の先端はU5パーツに  
差し込みます。

後方下側

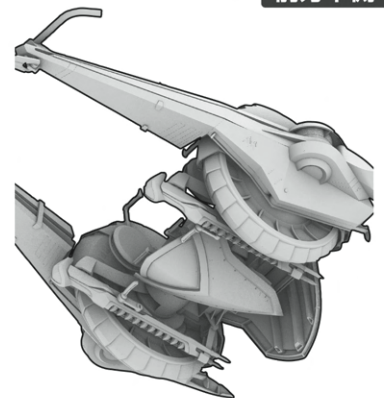
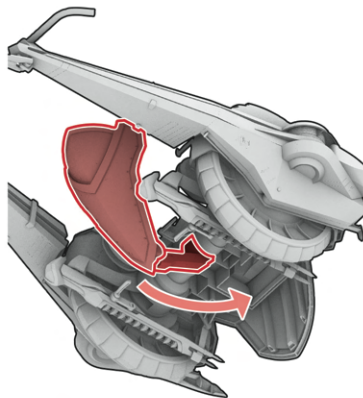
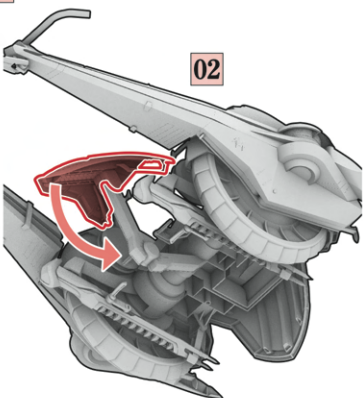


**02** 豪炎の槍を下へ回転させて胴体の下へ収納します。

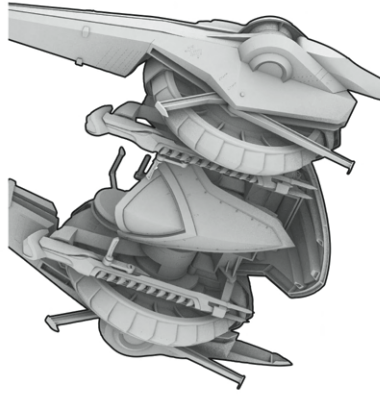
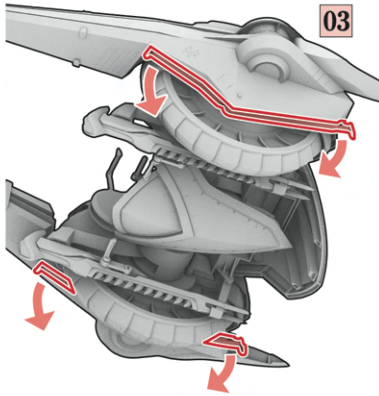


**03** 正面の盾を下へ回転させ、アームを折りたたんで胴体の下へ収納します。

前方下側



**04** 前後のスタンドを下へ回転させて自立させ、変形完了です。



**MODEROID トイボックス (別売り) の着座**

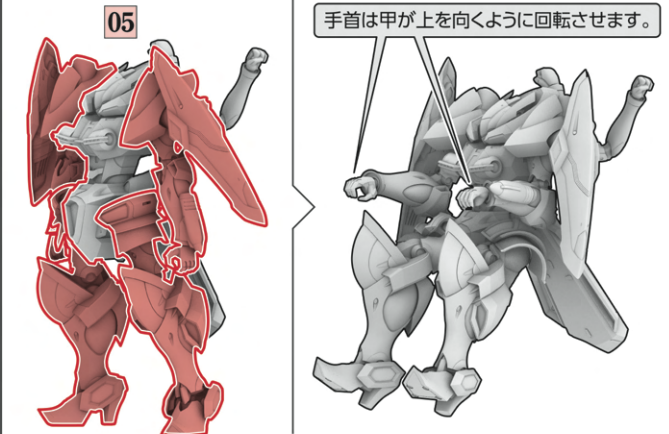
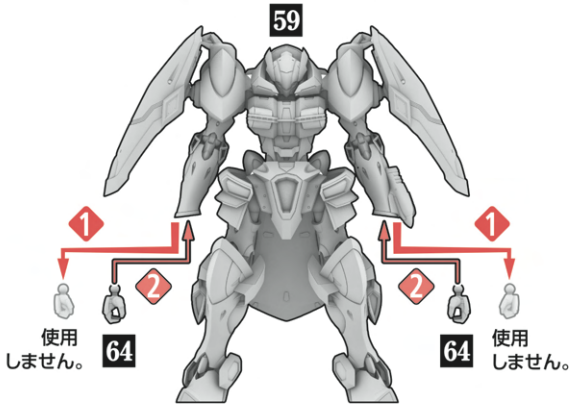
**!** 作業の前に

あらかじめ「MODEROID トイボックス (別売り)」を組立てておきます。

**05** トイボックスの手首を三式装備のグリップ用の持ち手に交換します。

**06** 手足のポーズングを図のように調整します。

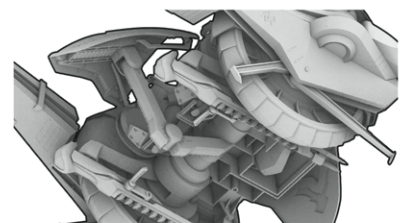
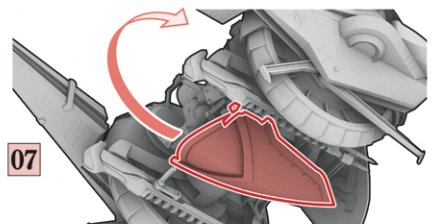
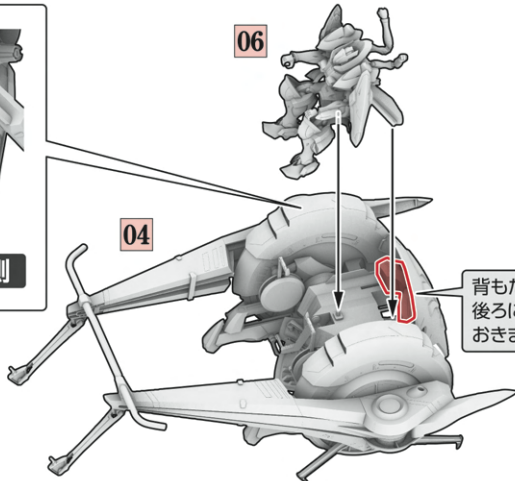
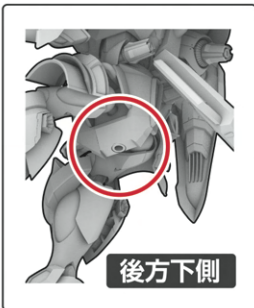
MODEROID トイボックス  
組立説明書



**07** トイボックス腰部下側の穴を三式装備の座面の軸に取り付けます。

**08** 三式装備下側に収納した盾を前方へ回転させて位置を調整します。

**前方下側**

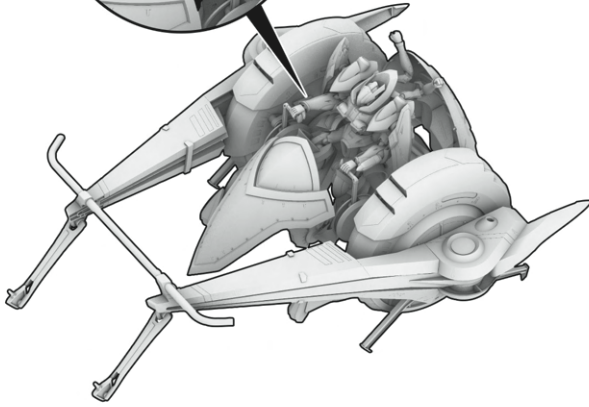
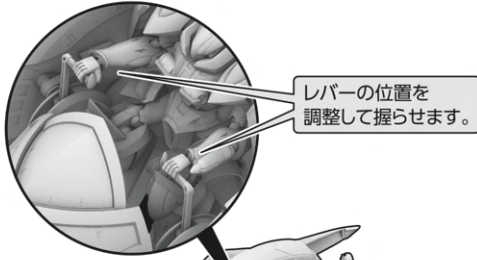


図中の記号説明

**!** 組立てに注意

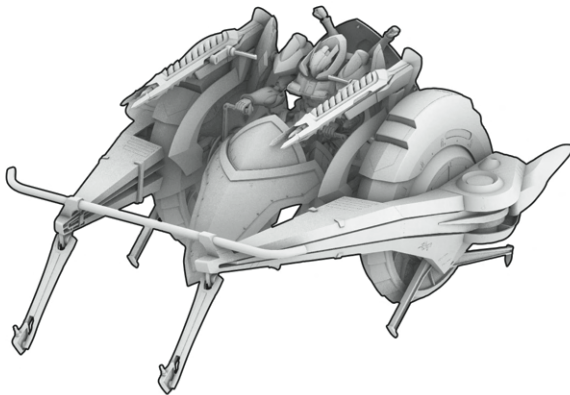
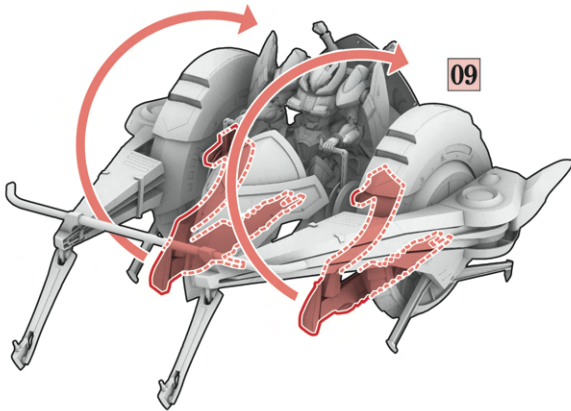
**1 2** 数字の順番に組立てる

**09** レバーを回転させて位置を調整し、トイボックスに握らせて完了です。



**豪炎の槍のグリップを持たせる場合**

**10** 豪炎の槍を前方へ回転させて露出させます。



**11** 腕をまっすぐ伸ばし、グリップをスライドさせて位置を調整して握らせて完了です。

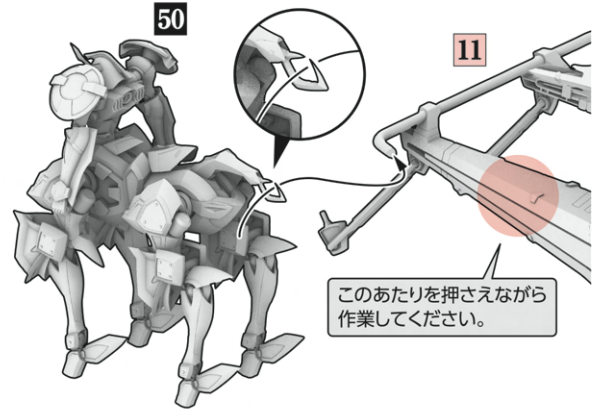


**MODEROID ツェンドルグ/  
ツェンドリンブル (別売り) の接続**

**!** **作業の前に** あらかじめ「ツェンドルグ/ツェンドリンブル (別売り)」を2機組立てておきます。

**12** ツェンドルグ/ツェンドリンブルの尾の先端を、三式装備のくびきに通します。

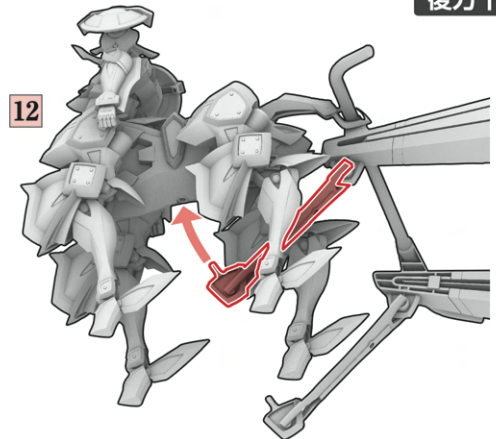
MODEROID  
ツェンドルグ/ツェンドリンブル  
組立説明書



※図は左側で説明しています。右側も同様の手順で行います。

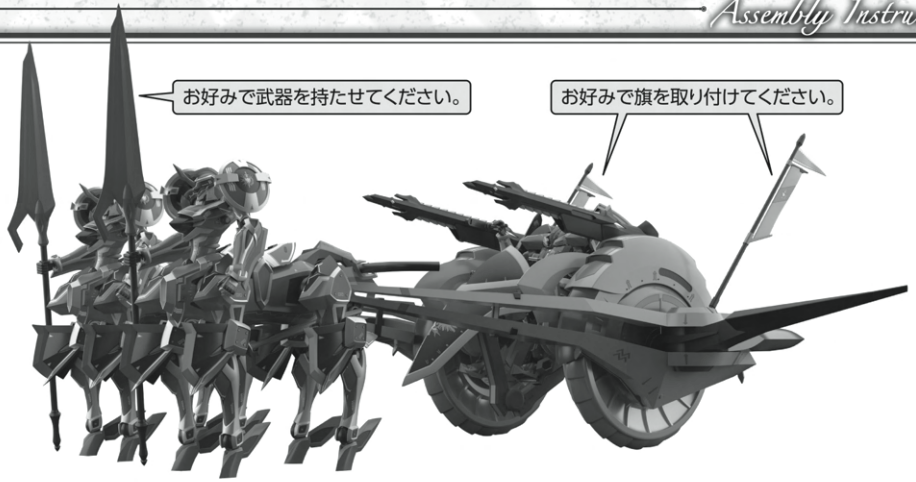
**13** ツェンドルグ/ツェンドリンブルの腹部の穴に、三式装備の牽引ユニットの先端を取り付けます。

**後方下側**



※図は左側で説明しています。右側も同様の手順で行います。

**14** ツェンドルグ/  
ツェンドリンブルを  
2機接続させて完了です。

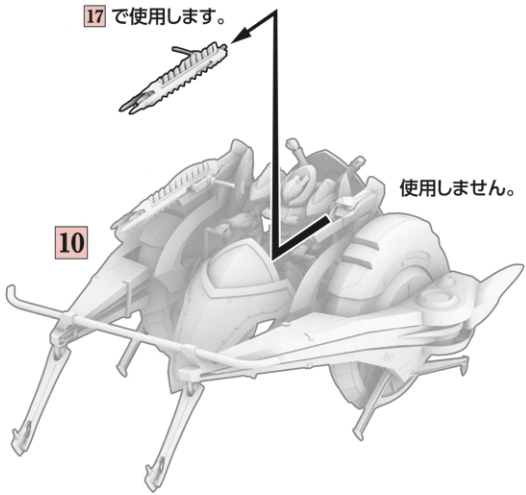


**MODEROID トイボックス (別売り) への豪炎の槍の持たせ方**

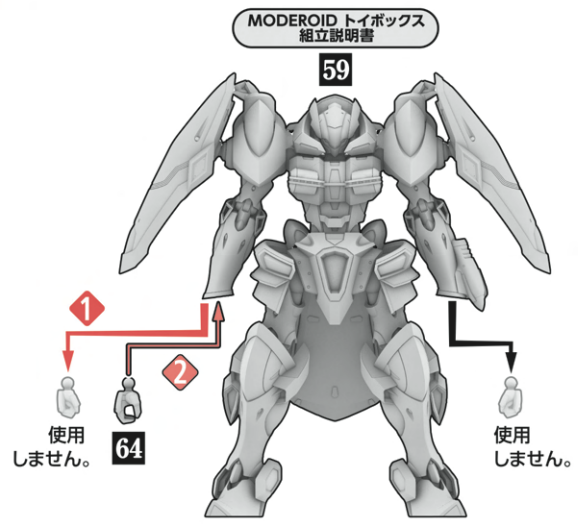
**!** 作業の前に

あらかじめ「MODEROID トイボックス (別売り)」を組立てておきます。

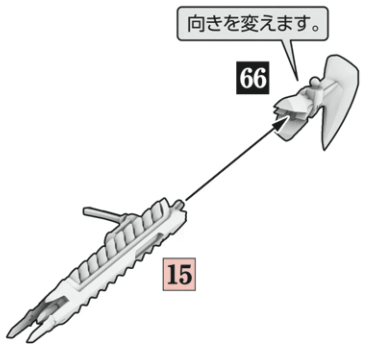
**15** 三式装備から左側の豪炎の槍を取り外します。



**16** トイボックスの右手首を三式装備のグリップ用の  
持ち手に交換、左手首を取り外します。



**17** グリップを豪炎の槍グリップに  
交換します。



**18** トイボックスの左腕に豪炎の槍を取り付け、右手首でグリップを握らせませす。  
画像を参考にポージングを整えて完了です。

