



MIGHTGAIN

マイトガイン

取扱説明書

注意【必ずお読みください】

- 小さな部品があります。誤飲、窒息などの危険がありますので、対象年齢未満のお子様には絶対に与えないでください。
- 尖った部分や鋭い部分がありますので、開封時、取り扱い、保管場所には十分にご注意ください。
- 製品や付属品を人に向けてたり、振り回したり、投げたりしないでください。鑑賞目的以外の事に使用しないでください。
- 無理な方向に力を加えると破損する恐れがあります。ご注意ください。
- 棚やテーブル等、家具の上に長時間置かないでください。設置面に製品の塗装色が移る可能性があります。
- 直射日光の当たる場所や暖房器具等の熱源の側、日中の自動車内等の高温・多湿となる場所には置かないでください。
- パッケージ破損につきましては、製品に破損が生じていない限り、交換の対象外とさせていただきます。ご了承ください。

対象年齢15歳以上

(株)グッドスマイルカンパニー カスタマーサポート係
お問い合わせ：<https://support.goodsmile.com/>

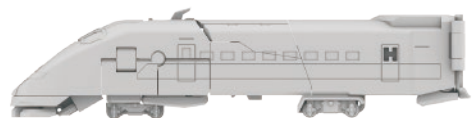
- 取扱説明書（本書）の画像には試作品及びCGを使用しております。商品とは多少異なりますのでご了承ください。

組み立てや取り扱いについての最新情報はこちら
<https://www.goodsmile.com/ja/product/11472/>



セット内容

- 取扱説明書（本書）…1

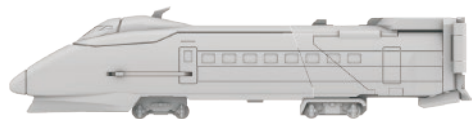


1. ガイン



2. ガインショット

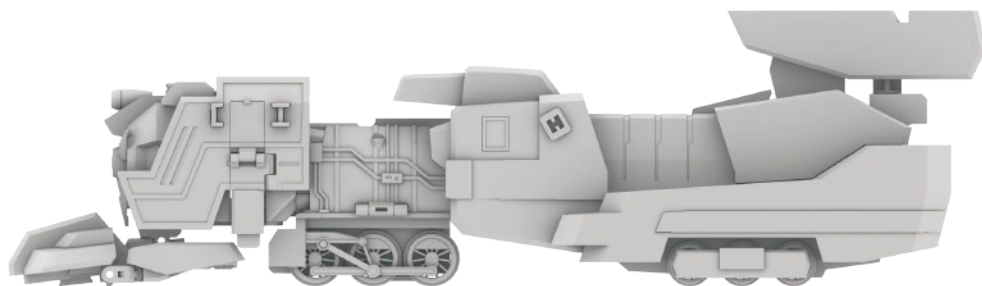
※紛失注意



3. マイトウイング



4. マイトウイング用形状重視尾翼



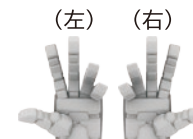
5. ロコモライザー



7. 握り手首



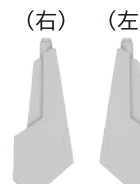
8. 武器持ち手首



9. 開き手首



10. 指出し手首
※右手のみ



6. オプションパーツ



11. 動輪剣



12. 動輪剣(必殺技状態)



13. 支柱



14. マイトウイング用台座



車両形態

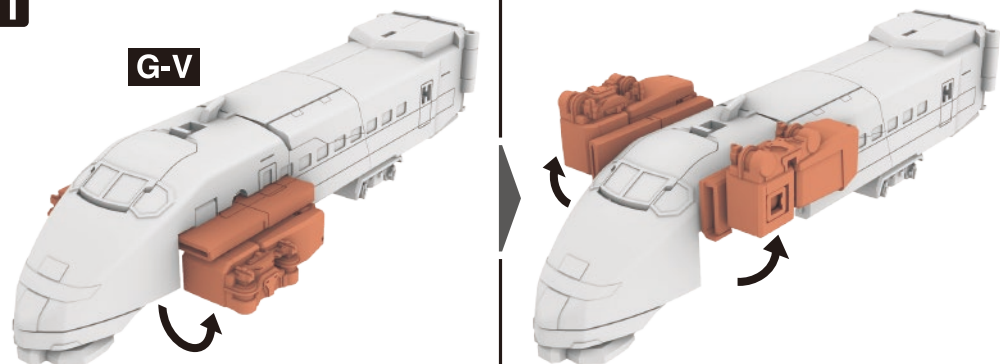
※箱に入った状態から始めます。



G-V

車両形態からロボ形態への変形

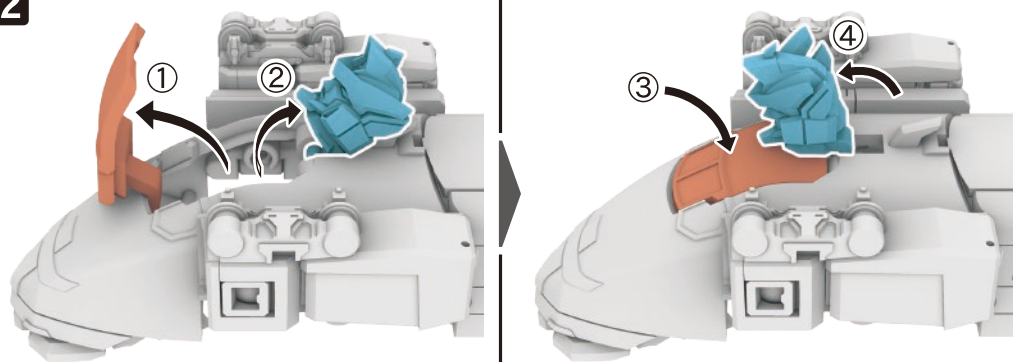
1



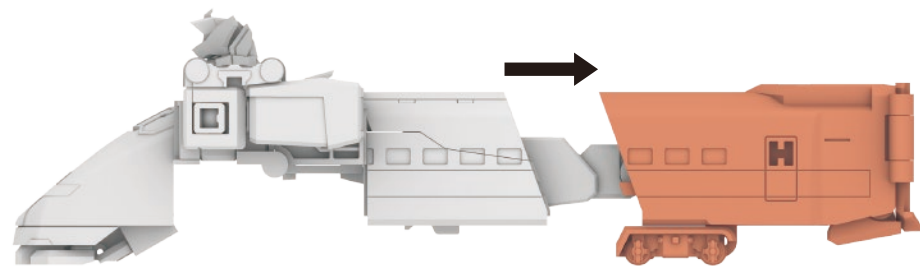
G-V

※反対側も同じように変形させます。

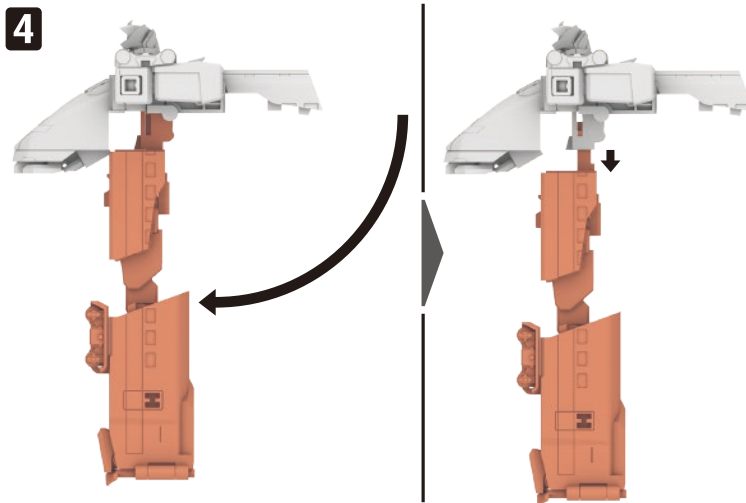
2



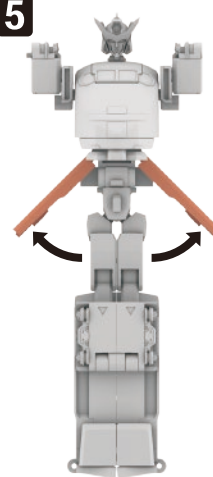
3



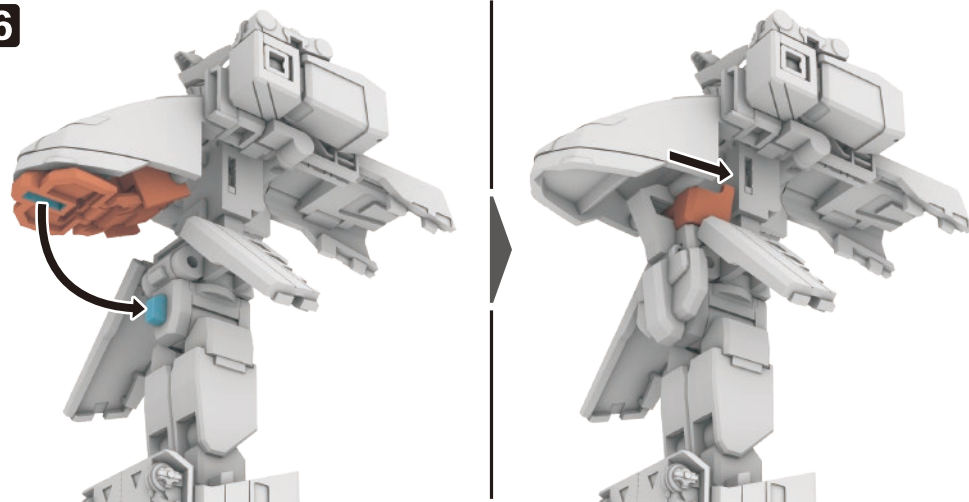
4

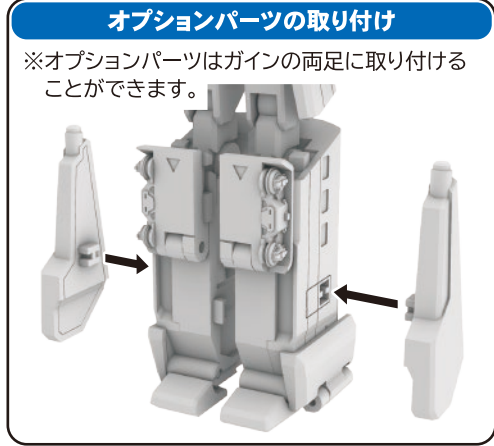
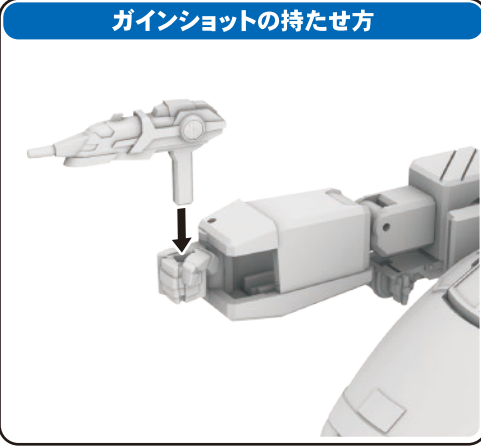
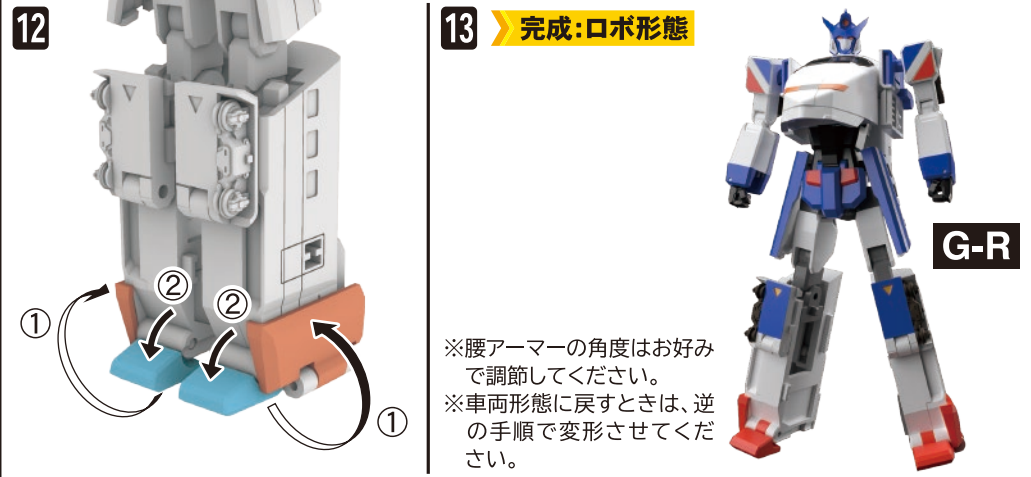
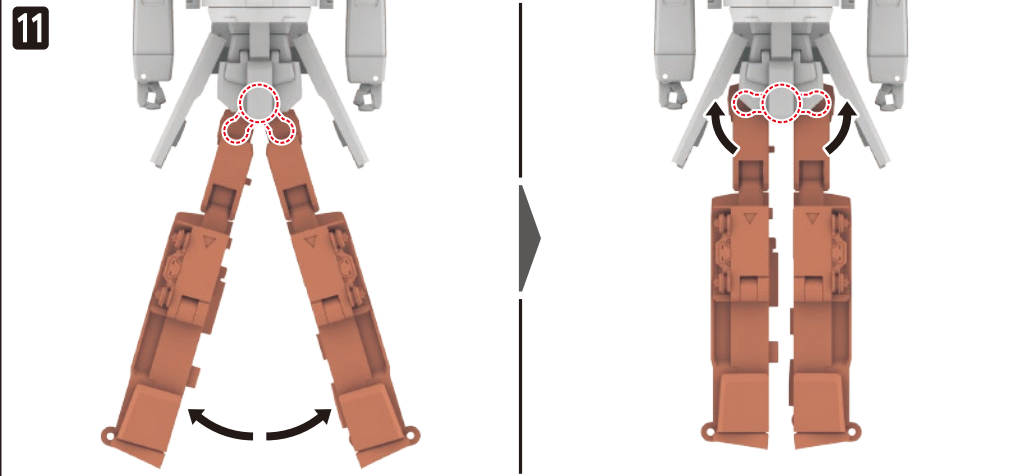
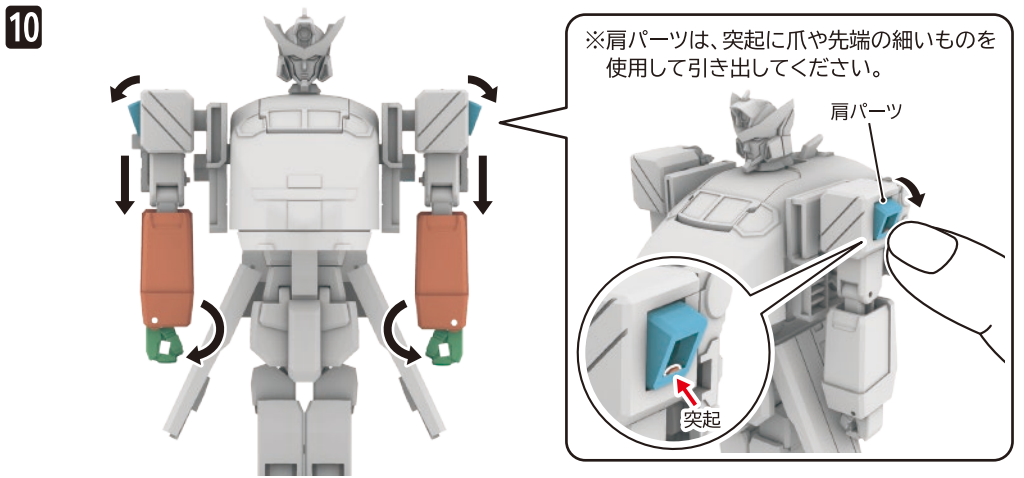
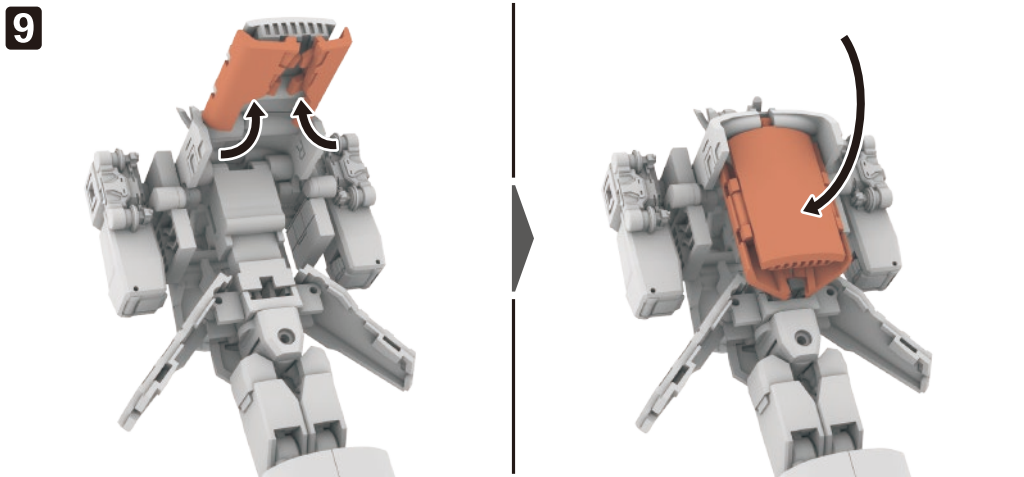
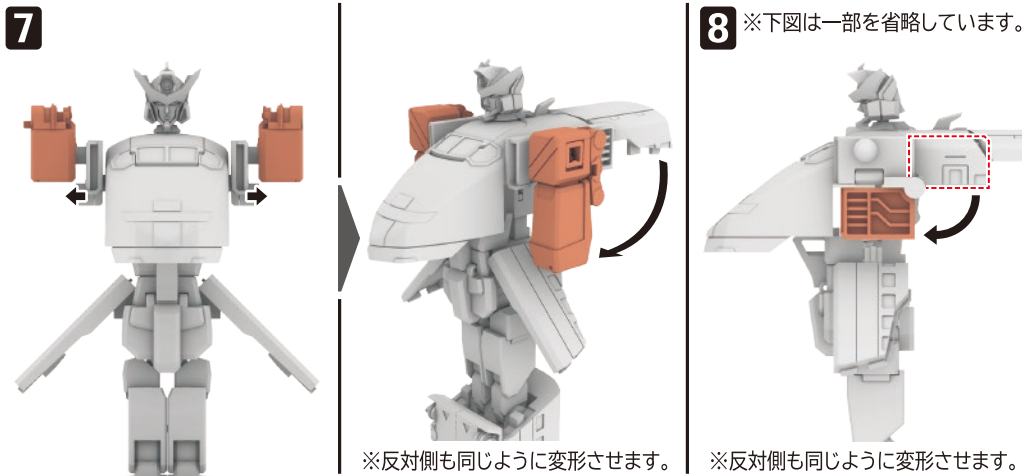


5



6







マイトウイング

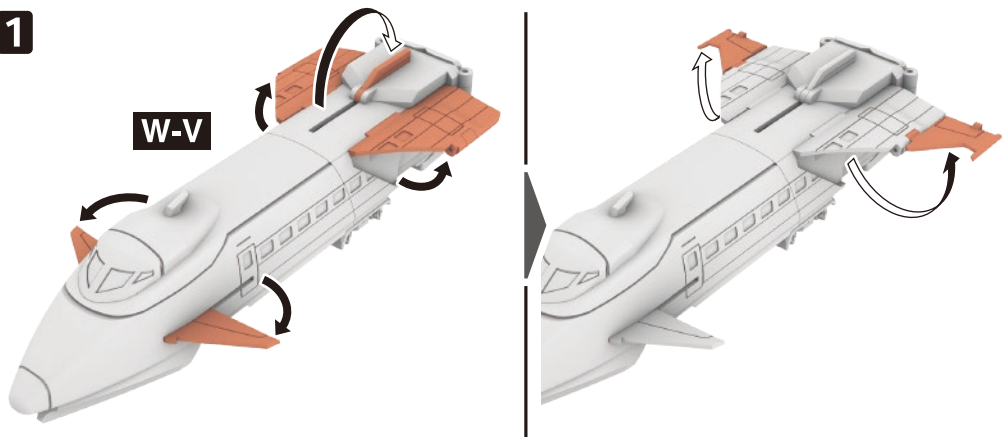
車両形態

※箱に入った状態から始めます。



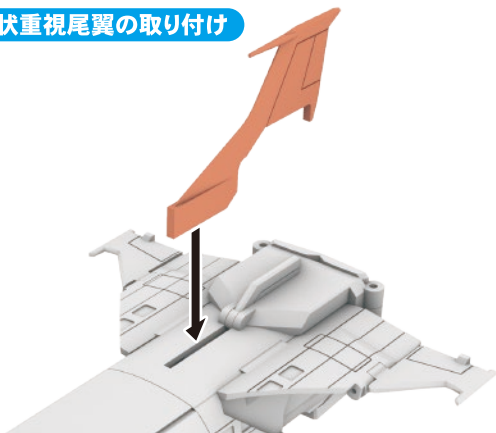
車両形態から飛行形態への変形

1



2

マイトウイング用形状重視尾翼の取り付け



3

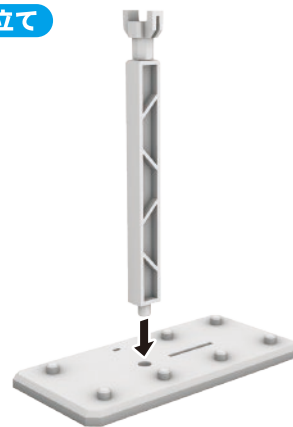
完成:飛行形態



※車両形態に戻すときは、逆の手順で変形させてください。

マイトウイング用台座

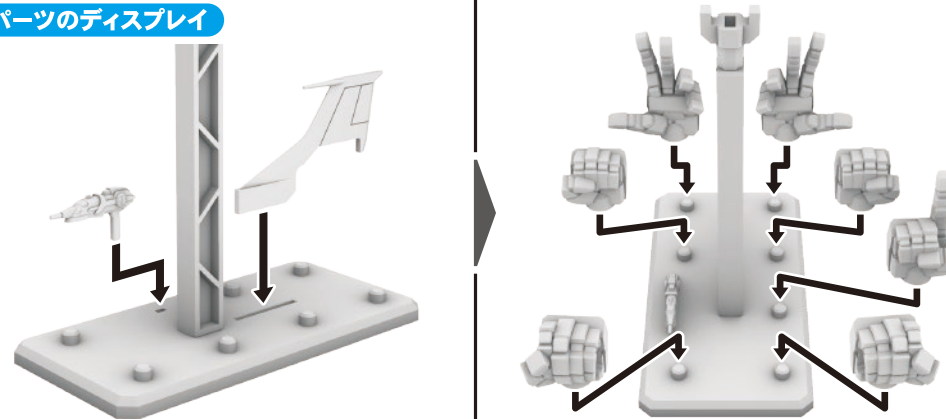
組み立て



マイトウイングのディスプレイ



パーツのディスプレイ



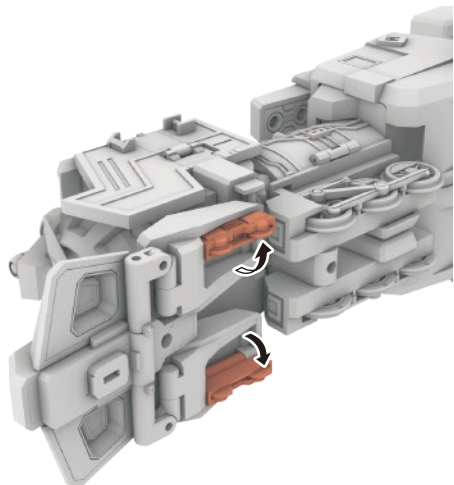


ロコモライザー

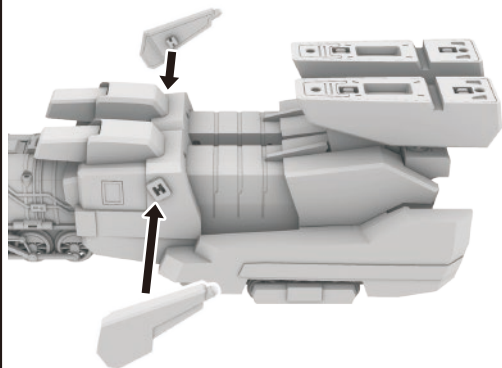
車両形態の組み立て

※箱に入った状態から始めます。

1



2



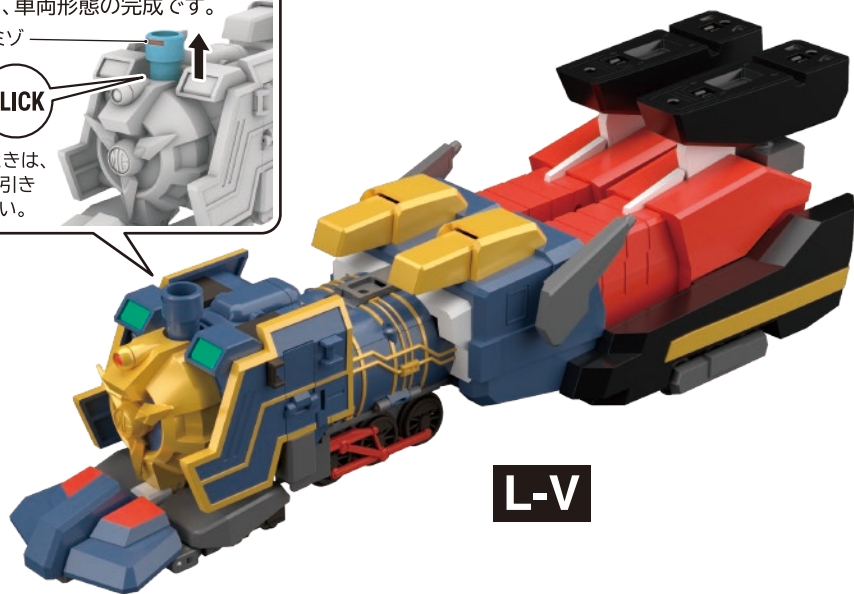
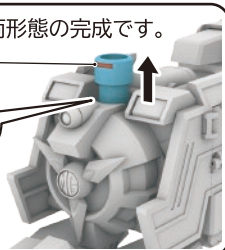
3 完成:車両形態

煙突を出して、車両形態の完成です。

ミゾ

CLICK

※煙突を出すときは、ミゾを使って引き出してください。



L-V

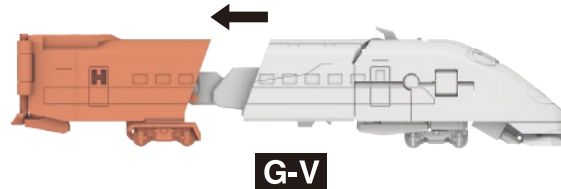


マイトガインへの合体

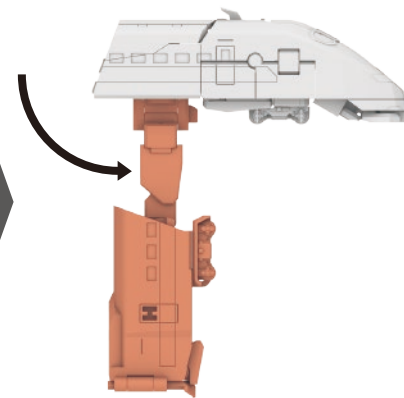
ガインの合体準備

※車両形態 G-V から始めます。

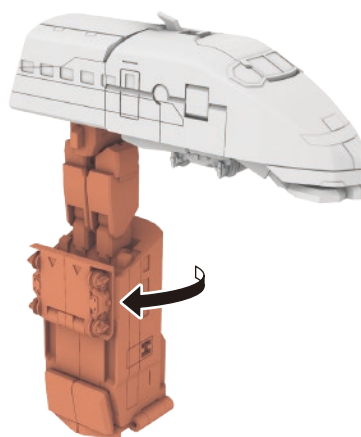
1



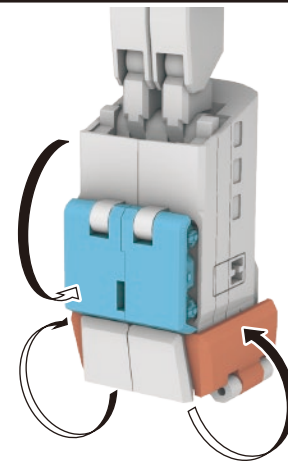
G-V



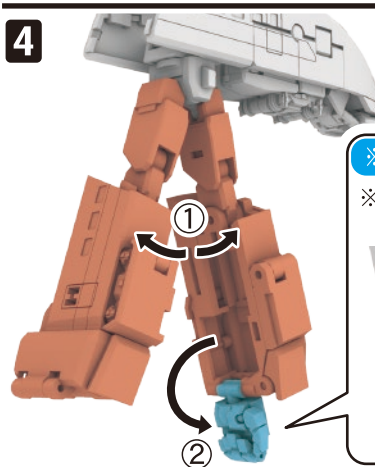
2



3

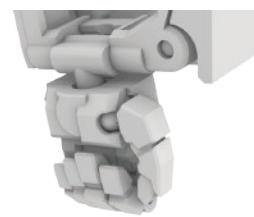


4

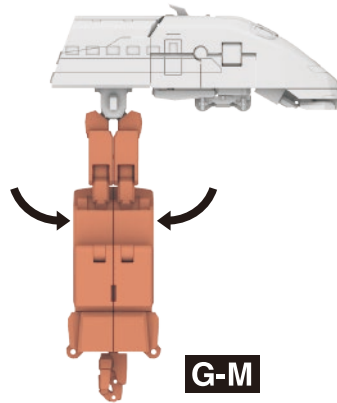


※車両形態に戻すときの注意

※手の指は図の状態にしてから腕に収めてください。



合体準備完了



G-M

マイトウイングの合体準備

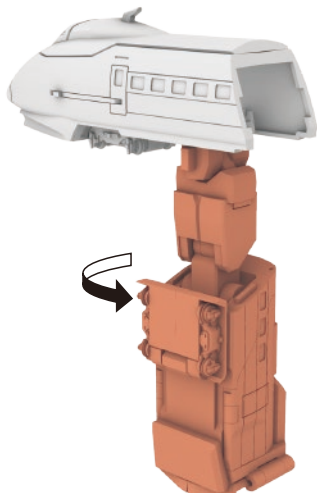
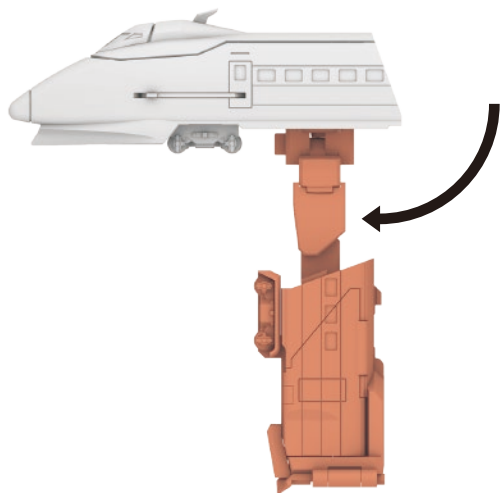
※車両形態 W-V から始めます。

1

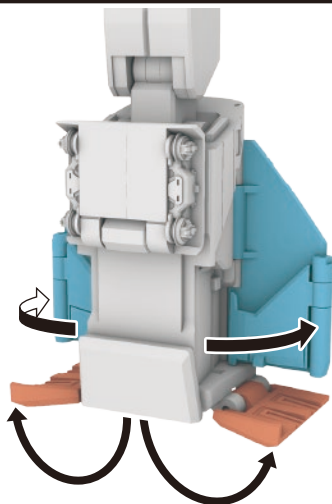


W-V

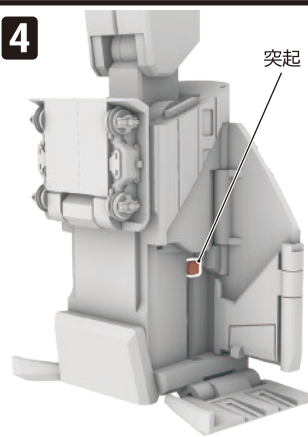
2



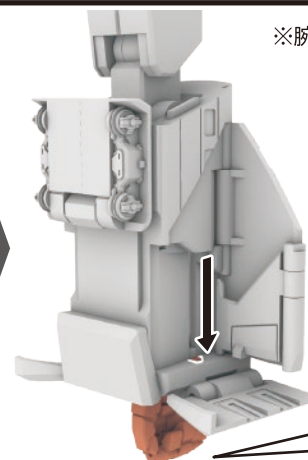
3



4



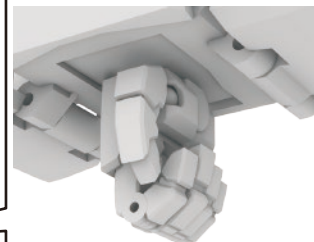
突起



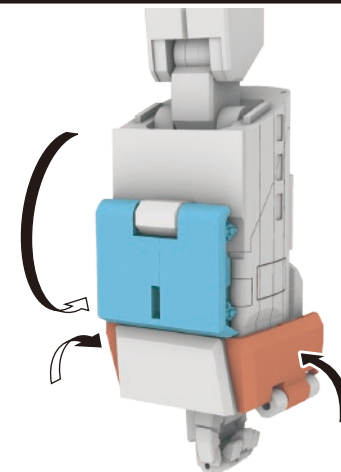
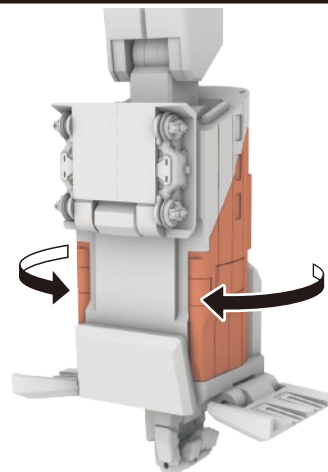
※腕の両側にある突起を下げてください。

※車両形態に戻すときの注意

※手の指は図の状態にしてから腕に収めてください。

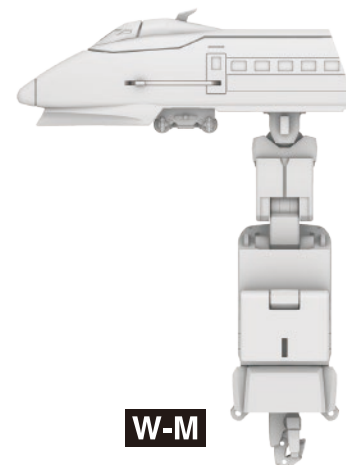


5



6

合体準備完了

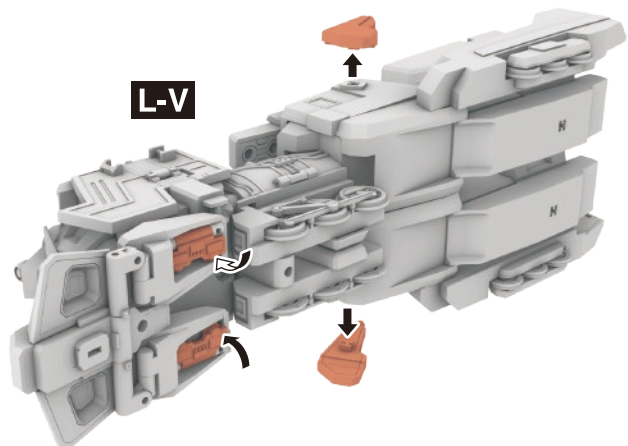


W-M

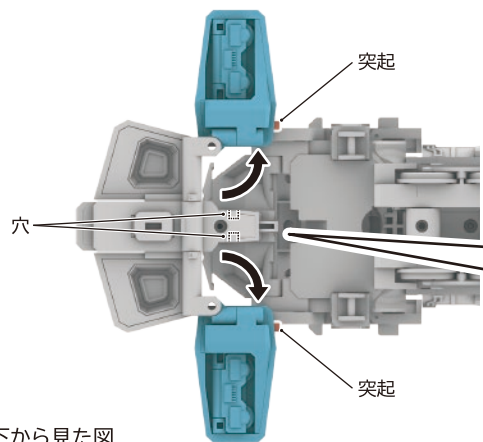
ロコモライザーの合体準備

※車両形態 **L-V** から始めます。

1

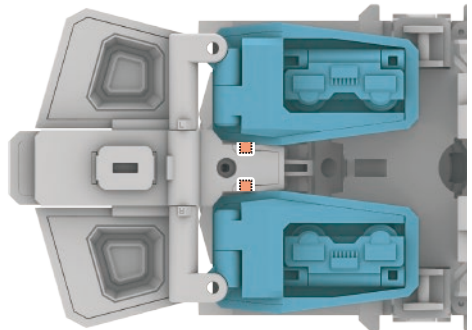


L-V

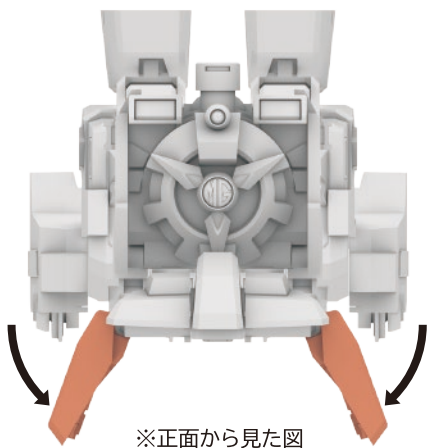


※車両形態に戻すときの注意

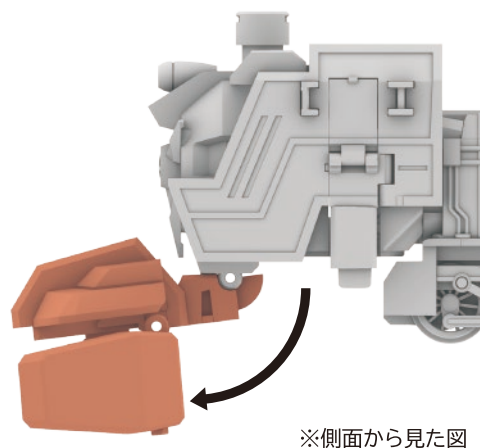
突起を穴に差し込むようにしてください。



※下から見た図

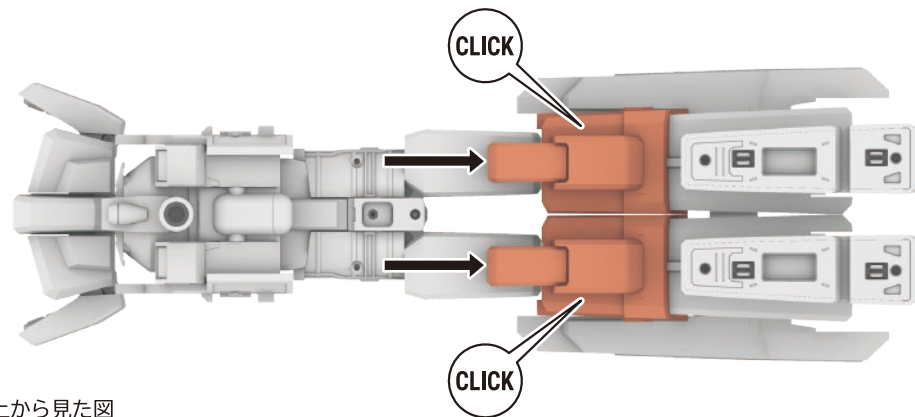


※正面から見た図



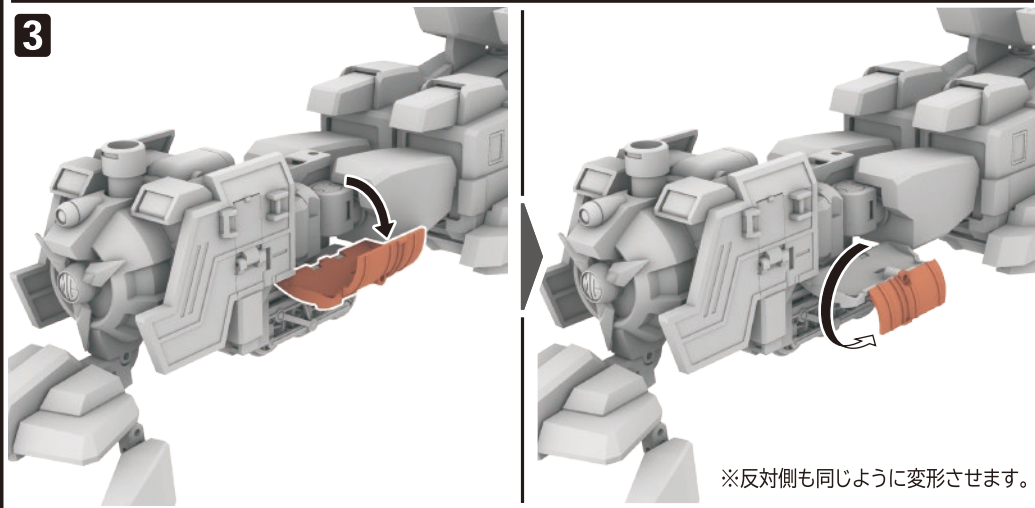
※側面から見た図

2



※上から見た図

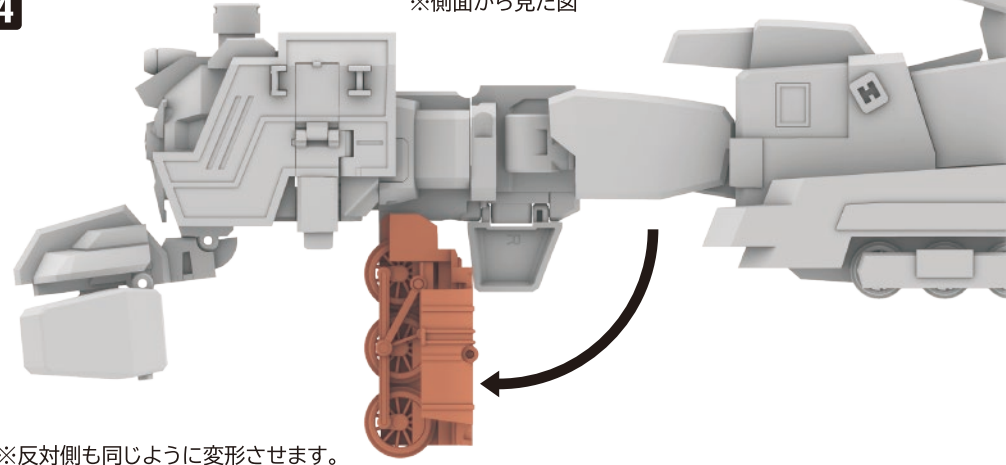
3



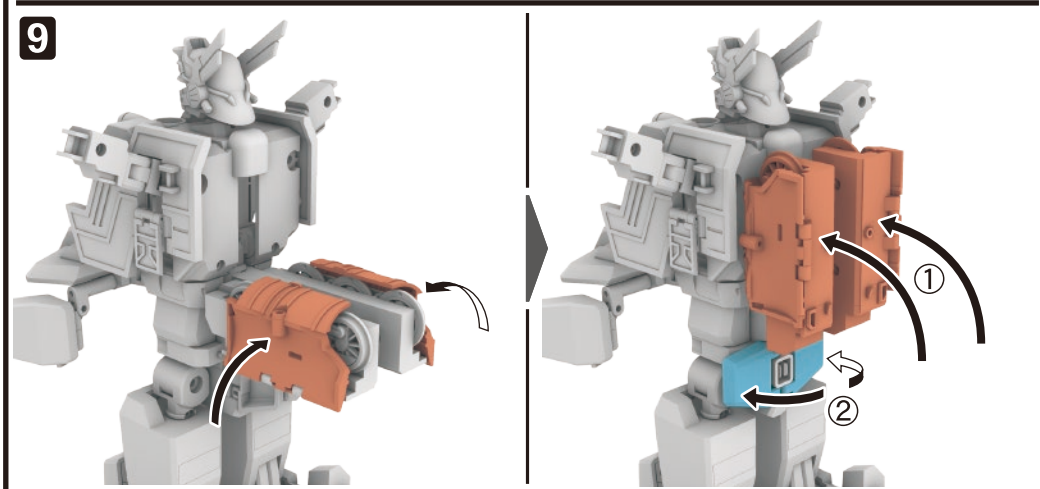
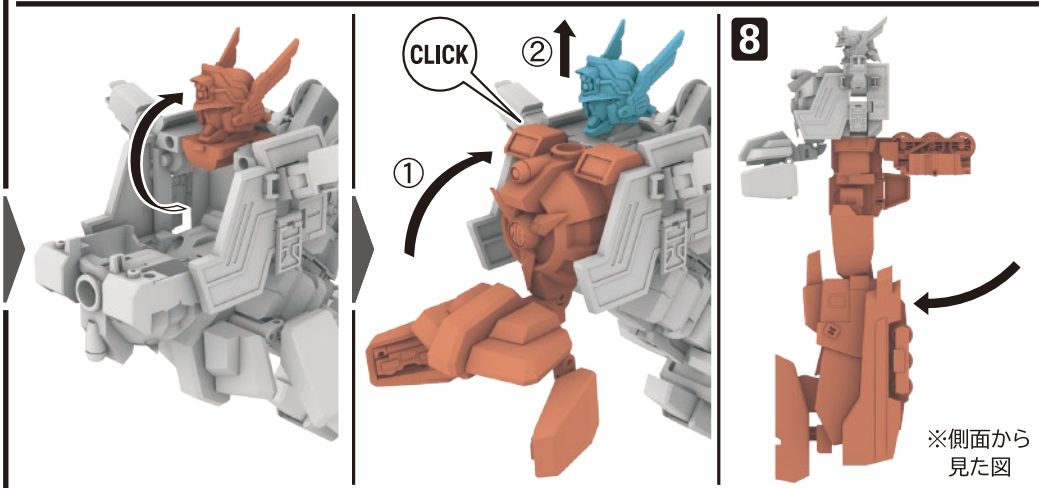
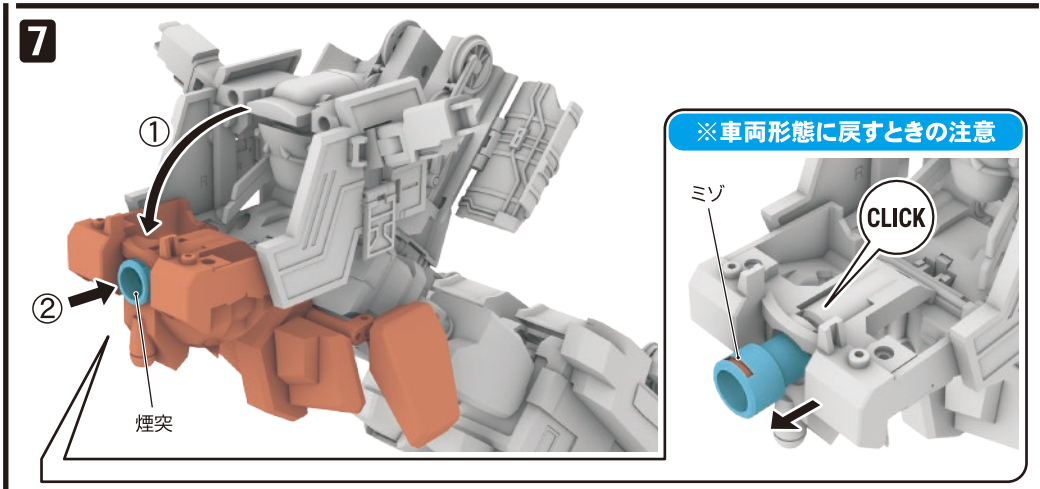
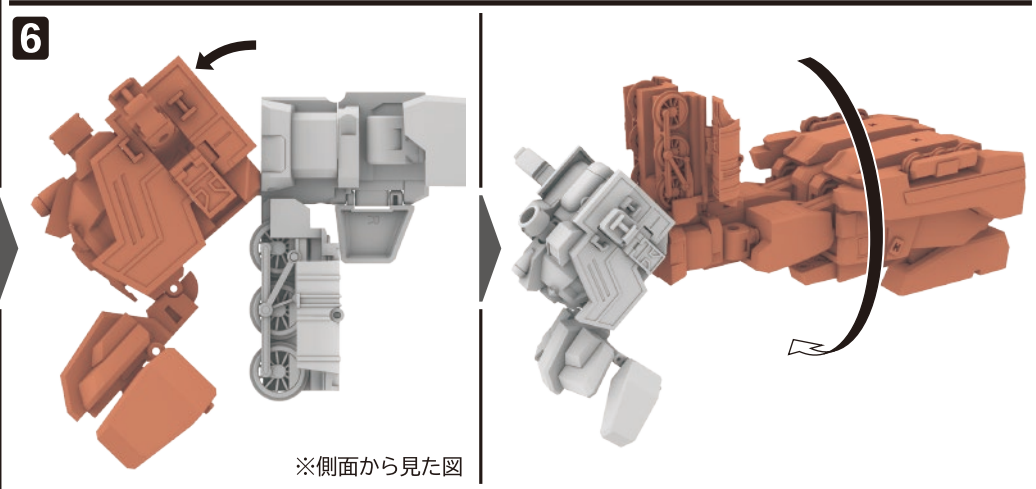
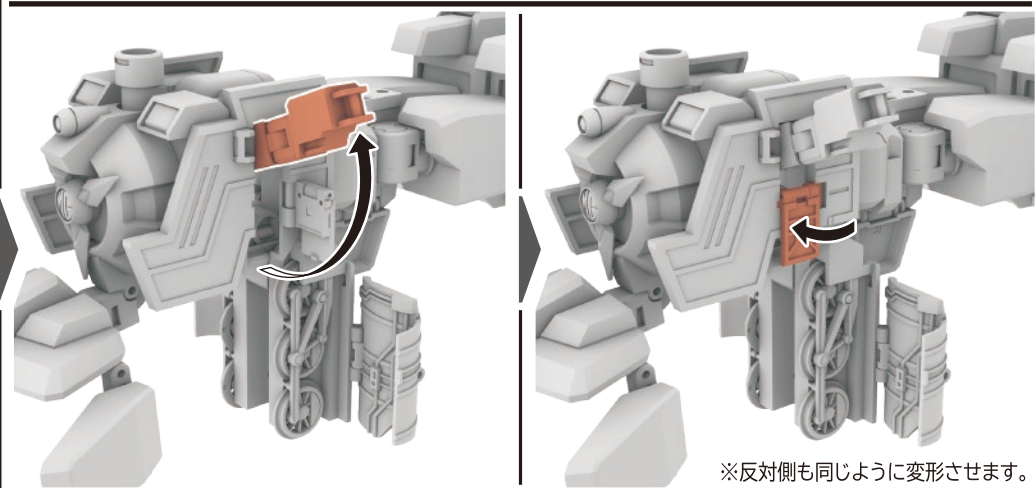
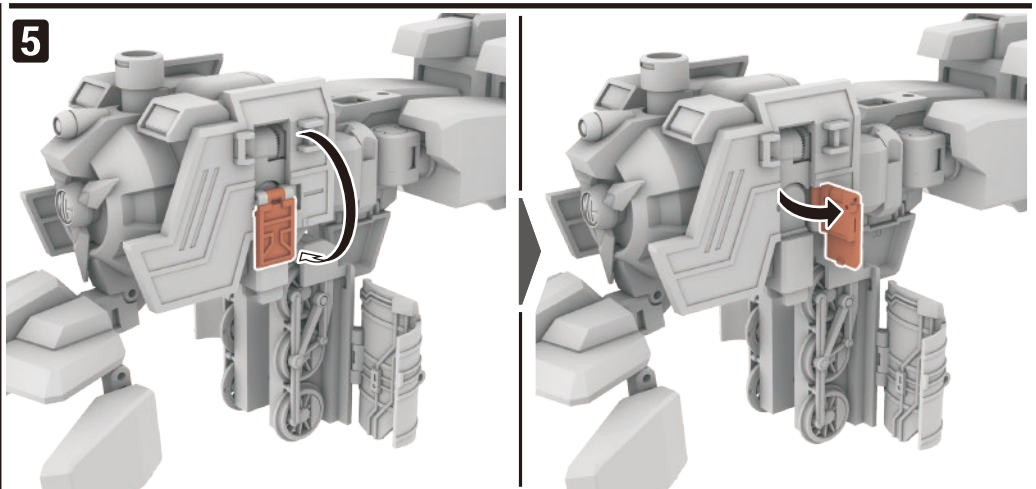
※反対側も同じように変形させます。

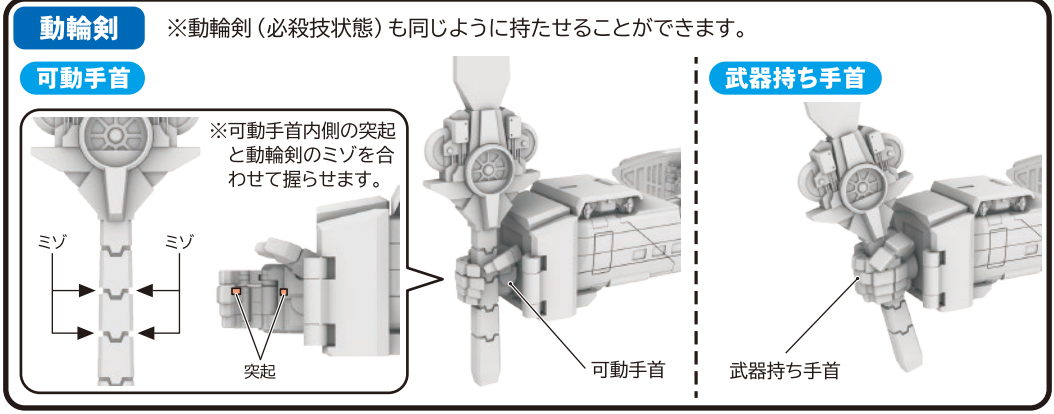
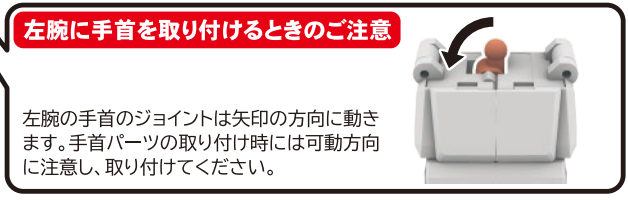
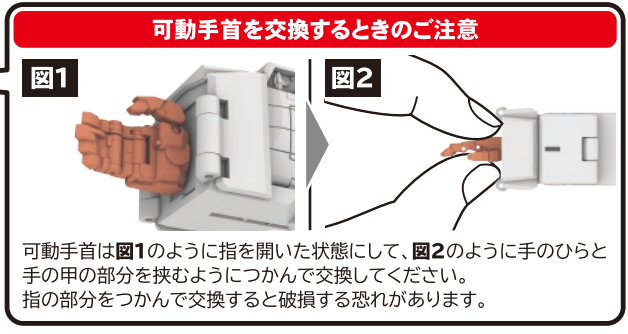
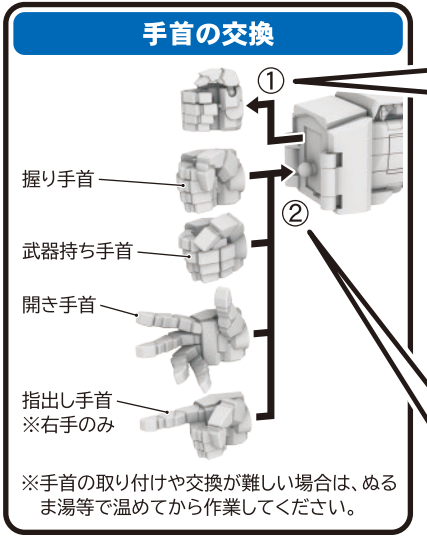
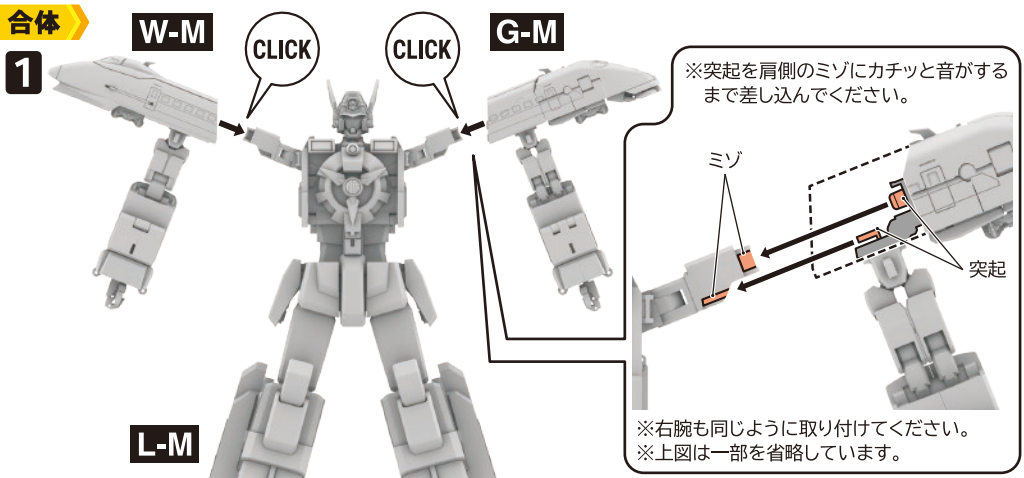
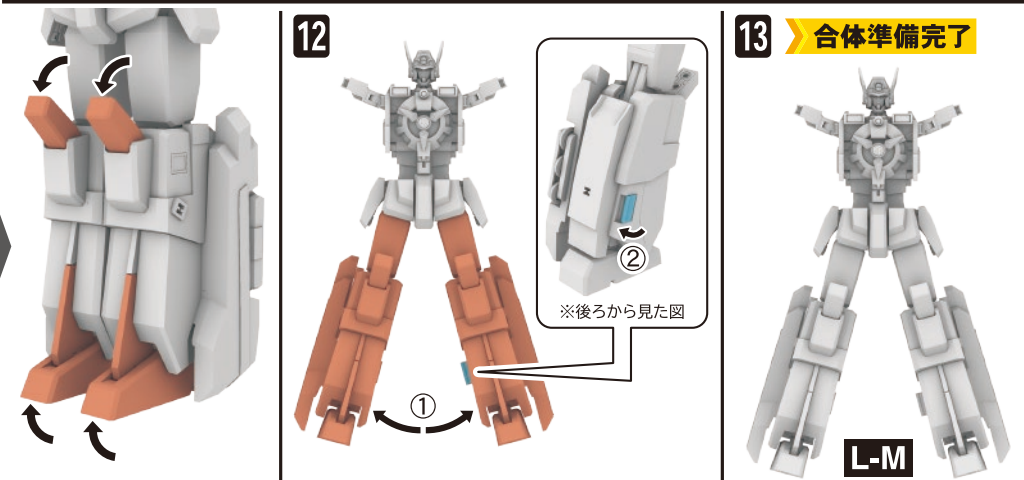
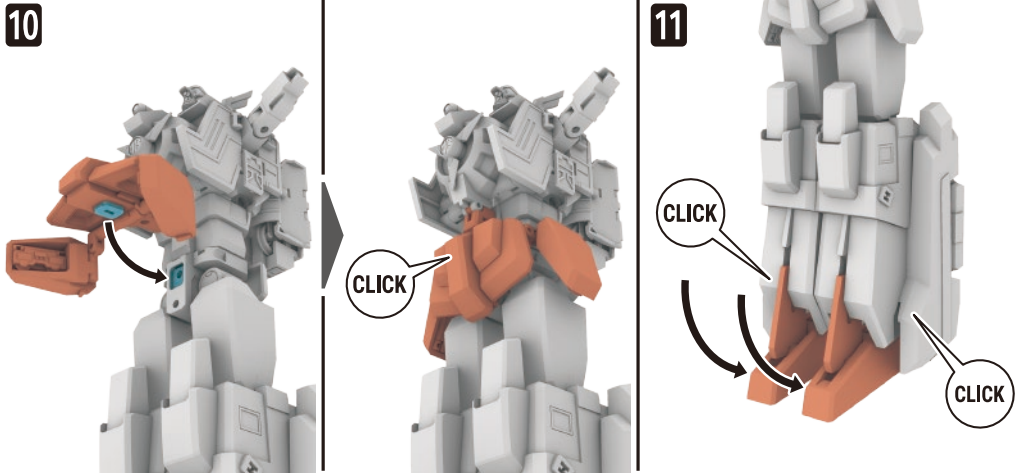
4

※側面から見た図



※反対側も同じように変形させます。





勇者特急

アトムが中心